



MESTO NITRA

Materiál na rokovanie Mestského zastupiteľstva v Nitre

Predkladateľ:	Mgr. Martin Horák, prednosta Mestského úradu v Nitre
Číslo materiálu:	1286/2026
Názov materiálu:	Návrh na zmenu uznesenia Mestského zastupiteľstva v Nitre č. 251/2020-MZ zo dňa 22.10.2020 (prevzatie SO od SSC v rámci stavby „Príprava strategického parku Nitra – cestná infraštruktúra“ do majetku a údržby Mesta Nitra)
Spracovateľ:	Mária Uhrinová, odborný referent
Napísal:	Mária Uhrinová, odborný referent
Prizvať:	–
Dátum rokovania MZ:	14.05.2026
Dátum vyhotovenia:	28.04.2026

Návrh na uznesenie:	„na osobitnej strane“
----------------------------	-----------------------

Podpis predkladateľa:	
------------------------------	--

Návrh na uznesenie

Mestské zastupiteľstvo v Nitre

pre r o k o v a l o

Návrh na zmenu uznesenia Mestského zastupiteľstva v Nitre č. 251/2020-MZ zo dňa 22.10.2020 (prevzatie SO od SSC v rámci stavby „Príprava strategického parku Nitra – cestná infraštruktúra“ do majetku a údržby Mesta Nitra)

s c h v a ľ u j e

zmenu uznesenia Mestského zastupiteľstva v Nitre č. 251/2020-MZ zo dňa 22.10.2020 nasledovne:

v schvaľovacej časti uznesenia v bode 1 vypúšťa znenie:

*„bezodplatné nadobudnutie stavebných objektov vybudovaných v rámci stavby „Príprava strategického parku Nitra – cestná infraštruktúra“ na pozemkoch v katastrálnych územiach Dražovce a Zobor od **Slovenskej správy ciest**, Miletičova 19, 820 05 Bratislava 25, IČO: 003328 po ich kolaudácii do majetku a údržby Mesta Nitra, a to:*

- *SO 140 Preložka cyklotrasy, k. ú. Zobor, k. ú. Dražovce,*
- *SO 625 Prípojka NN pre napojenie zástavky a podchodu pre cyklistov,*
- *SO 643 Verejné osvetlenie zástavky a podchodu pre cyklistov,“*

a nahrádza ho znením:

*„bezodplatné nadobudnutie stavebných objektov vybudovaných v rámci stavby „Príprava strategického parku Nitra – cestná infraštruktúra“ na pozemkoch v katastrálnych územiach Dražovce a Zobor od **Slovenskej správy ciest**, Dúbravská cesta 1152/3 841 04 Bratislava,, IČO: 003328 po ich kolaudácii do majetku a údržby Mesta Nitra, a to:*

- *SO 140 Preložka cyklotrasy, k. ú. Zobor, k. ú. Dražovce,*
- *SO 625 Prípojka NN pre napojenie zástavky a podchodu pre cyklistov – časť v rozsahu od rozvádzača PSR 2 po koncový rozvádzač PSR 4*
- *SO 643 Verejné osvetlenie zástavky a podchodu pre cyklistov,*
- *SO 614 Prípojka NN z TS3E pre VO v križovatke „D““*

Návrh na zmenu uznesenia Mestského zastupiteľstva v Nitre č. 251/2020-MZ zo dňa 22.10.2020
(prevzatie SO od SSC v rámci stavby „Príprava strategického parku Nitra – cestná infraštruktúra“
do majetku a údržby Mesta Nitra)

Mestské zastupiteľstvo v Nitre **schválilo** uznesením č. 251/2020-MZ zo dňa 22.10.2020:

„1. bezodplatné nadobudnutie stavebných objektov vybudovaných v rámci stavby „Príprava strategického parku Nitra – cestná infraštruktúra“ na pozemkoch v katastrálnych územiach Dražovce a Zobor od **Slovenskej správy ciest**, Miletičova 19, 820 05 Bratislava 25, IČO: 003328 po ich kolaudácii do majetku a údržby Mesta Nitra, a to:

- SO 140 Preložka cyklotrasy, k. ú. Zobor, k. ú. Dražovce,
- SO 625 Prípojka NN pre napojenie zástavky a podchodu pre cyklistov,
- SO 643 Verejné osvetlenie zástavky a podchodu pre cyklistov,

za podmienky, že Mesto Nitra nadobudne do svojho vlastníctva aj pozemky dotknuté predmetnými stavebnými objektami bezodplatne, príp. za symbolickú kúpnu cenu, alebo k nim bude zriadené vecné bremeno bezodplatne, príp. za symbolickú odplatu in rem na dobu neurčitú v prospech Mesta Nitra, pričom obsahom vecného bremena bude právo Mesta Nitra, ako oprávneného z vecného bremena, a povinnosť vlastníka pozemkov dotknutých predmetnými stavebnými objektami, ako povinného z vecného bremena, strpieť na zaťaženej nehnuteľnosti uloženie predmetných stavebných objektov a výkon vlastníckych práv oprávneného spojených so starostlivosťou o predmetné stavebné objekty, t. j. ich užívanie, prevádzkovanie, údržbu, opravy, úpravy, rekonštrukcie, modernizácie a akékoľvek iné stavebné úpravy stavebných objektov, vstup, prechod a prejazd motorovými a nemotorovými dopravnými prostriedkami, strojmi a mechanizmami oprávneného za účelom vykonávania týchto práv.

2. odovzdanie majetku podľa bodu 1. uznesenia – vybudovaného v rámci stavby „Príprava strategického parku Nitra – cestná infraštruktúra“, a to:

- SO 643 Verejné osvetlenie zástavky a podchodu pre cyklistov v obstarávacej hodnote 180.001,97 € s DPH na prevádzkovanie spoločnosti ELcomp s.r.o., Pražská 2, 949 11 Nitra, IČO: 36 544 141“

Zároveň uložilo vedúcemu odboru majetku zabezpečiť uzatvorenie zmlúv v zmysle schvaľovacej časti uznesenia, v termíne do 30.06.2021.

Mesto Nitra, odbor majetku MsÚ v Nitre prijalo dňa 31.10.2025 od spol. **MH Invest s.r.o.** Mlynské Nivy 44/A, 821 09 Bratislava, IČO: 36 724 530 (ďalej ako „Žiadateľ“), splnomocnenej na zastupovanie od Slovenskej správy ciest, so sídlom Dúbravská cesta 1152/3, 841 04 Bratislava, IČO: 003328 (ďalej ako „SSC“) **žiadosť na zmenu uzn. č. 251/2020-MZ zo dňa 22.10.2020**, pričom navrhujú k už schválenému bezodplatnému prevodu stavebných objektov **doplniť SO 614 Prípojka NN z TS3E pre VO v križovatke „D“** a **upresniť rozsah SO 625 Prípojka NN pre napojenie zástavky a podchodu pre cyklistov**, ktorý má Mesto Nitra prevziať od SSC. Technický opis k obom SO je uvedený v prílohe tejto žiadosti.

Užívanie SO 614 a SO 625 bolo povolené rozhodnutím č. OU-NR-OVBP2-2019/015450-006 zo dňa 27.05.2019 vydaným Okresným úradom Nitra, odbor výstavby a bytovej politiky, právoplatným 18.06.2019.

SO A 614 napája okrem cyklotrasy (SO 643) aj stavebné objekty SO 512 - *Odvodnenie komunikácie „I- D“ od 1,60-KÚ* (čerpacia stanica), SO 634 – *Verejné osvetlenie v križovatke „D“* a SO 636 – *Verejné osvetlenie v križovatke „G“*, ktoré Mesto Nitra nepreberá do majetku. (pozn. SSC ich ponúkla v r. 2019 do majetku Mesta Nitra, no mestské zastupiteľstvo ich neprijalo - mat. č. 204/2019-1 z 22.10.2020).

SO A 625 sa zredukuje od rozvádzača PSR 2 po koncový rozvádzač PSR 4 z dôvodu že z rozvádzača PSR 2 je vedená prípojka čerpacej stanice dažďovej kanalizácie parkoviska osobných vozidiel.

SO 614 a 625 sú napojené do trafostaníc vo vlastníctve SSC, na osobnom stretnutí bolo dohodnuté, že Žiadateľ zabezpečí nainštalovanie podružných meračov na meranie spotrebovanej elektr. energie len pre prevádzkovanie verejného osvetlenia (SO 634), ktoré má prevziať mesto Nitra.

Spol. ELcomp s.r.o. - prevádzkovateľ verejného osvetlenia vo vlastníctve Mesta Nitra – *nemáme námietky k prevzatíu SO 614 a k upresneniu rozsahu SO 625, avšak stále trvá naše zamietavé stanovisko k prebratíu verejného osvetlenia z dôvodu nevhodných svietidiel.*

VMČ 6 – Zobor, Dražovce: žiadosť prerokoval dňa 12.3.2026 – nemá žiadne pripomienky k prevzatíu SO 614 a k upresneniu rozsahu SO 625, v zmysle žiadosti.

Komisia MZ pre financovanie, správu majetku a podnikateľskú činnosť: žiadosť prerokovala na svojom zasadnutí dňa **11.03.2026 a uznesením č. 40/2026 odporúča Mestskému zastupiteľstvu v Nitre schváliť** zmenu uznesenia Mestského zastupiteľstva v Nitre č. 251/2020-MZ zo dňa 22.10.2020 podľa predloženého návrhu.

Mestská rada v Nitre: návrh na zmenu uznesenia Mestského zastupiteľstva v Nitre č. 251/2020-MZ zo dňa 22.10.2020 prerokuje dňa 30.04.2026 – uznesenie doložíme dodatočne.

Na základe uvedeného predkladáme na rokovanie Mestského zastupiteľstva v Nitre návrh na zmenu uznesenia Mestského zastupiteľstva v Nitre č. 251/2020-MZ zo dňa 22.10.2020 (prevzatie SO od SSC v rámci stavby „Príprava strategického parku Nitra – cestná infraštruktúra“ do majetku a údržby Mesta Nitra) tak, ako je uvedené v návrhu na uznesenie.

Technický opis

SO 625 – Prípojka NN pre napojenie zastávky a podchodu pre cyklistov

Prípojka NN je urobená z rozpojovacej a istiacej skrinky PSR4 (obj.619), ktorá je napojená z trafostanice TS3E a to káblovým vedením NAYY-J 4x240. Pokračovaním prípojky objektu 619 rovnakým typom káblového vedenia NAYY-J 4x240 je zrealizovaná prípojka pre objekty verejného osvetlenia a čerpacej stanice dažďových vôd - obj.515. Z rozpojovacej skrine PSR4 (obj.619) je kábel ukončený po 244,66 m v skrini PSR2. Z tohto rozvádzača je napojený elektropanel čerpacej stanice (obj.515) káblovým vedením NYY-J 4x10 v dĺžke 5 m (obj.625). Trasa káblové vedenia pokračuje ďalej a je ukončená v ďalšej rozpojovacej a istiacej skrini PSR4 (obj. 625). Z tohto rozvádzača je káblovým vedením NAYY-J 4x16 (obj. 643) napojený rozvádzač PRVO1 pre osvetlenie zastávky a podchodu pre cyklistov.

Uloženie káblov v chodníku je do hĺbky 40 cm, vo voľnom teréne do hĺbky 80 cm, trasa je vyznačená výstražnou fóliou. Pri križovaní komunikácie sú káble uložené do chráničky FXKVR 110. Chráničky pri križovaní komunikácií je potrebné uložiť až po sanačnú vrstvu, ktorá je v hĺbke cca 50cm. Vedľa kábla v chráničke je uložená rezervná chránička FXKVR 110.

- Celková dĺžka montáže káblového vedenia NAYY-J 4x240: 494,01 m
 - Celková dĺžka montáže káblového vedenia NYY-J 4x10: 5 m
- Dĺžky sú uvedené bez rezervy potrebnej na ukončenie kábla v rozvádzači

Mesto Nitra do majetku a údržby prevezme SO 625 – Prípojka NN pre napojenie zastávky a podchodu pre cyklistov v rozsahu:

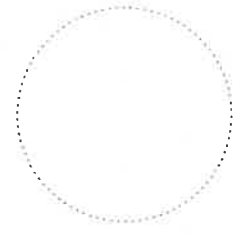
- Rozvádzač PSR 2
- káblové vedenie NAYY-J 4x240: 249,35 m
- Rozvádzač PSR 4



LEGENDA:

- OS SD 101-00
- TRASA KABELA DRS
- KODIFIKAČNÁ SITUÁCIA DRS
- * 103 VYTYČOVANÝ BOD
- HERTOMETRICKÁ SEŤ

Podpis:



Náležitostami a presnosťou zodpovedá predpisom

Výkres	Ing. V. Srochko	Kontidávateľ	Ing. V. Gregor	SK, výkres	S - JTSK realizácia JTSK
Výpracoval	Ing. P. Múčko	autorizované ovčie	Ing. R. Szabó	Výkres	Obj - Belt po vyrovnaní
obdobná časť	Slovenská správa cest, Miláčkova 19, 826 19 Bratislava	objekt	Ing. R. Szabó	objekt	Nitra
zhodnotil starý	Zodpovednosť za vypracovanie	objekt	Ing. R. Szabó	objekt	Dražbovca
zhodnotil geodetická časť	Zodpovednosť za vypracovanie	objekt	Ing. R. Szabó	objekt	Dražbovca
staroba	Zodpovednosť za vypracovanie	objekt	Ing. R. Szabó	objekt	Dražbovca

Príprava cestnej infraštruktúry- strategický park Nitra

objekt	625 PRÍPOJKA NN PRE NAPOJENIA ZASTÁVKY A PODCHODU PRE CYKLISTOV
druh výkresu	Situácia položeného vytýčenia stavebného objektu

Zhotoviteľ geodetickej časti:

Doprastav

GEODETICCA
VIA PROSARNA 117VA VELETRŽNICA

č. zákazky	26.9.2017
dátum	26.9.2017
formát	2x A4
č. výkresu	1
č. výkresu	12

Technický opis

SO 625 – Prípojka NN pre napojenie zastávky a podchodu pre cyklistov

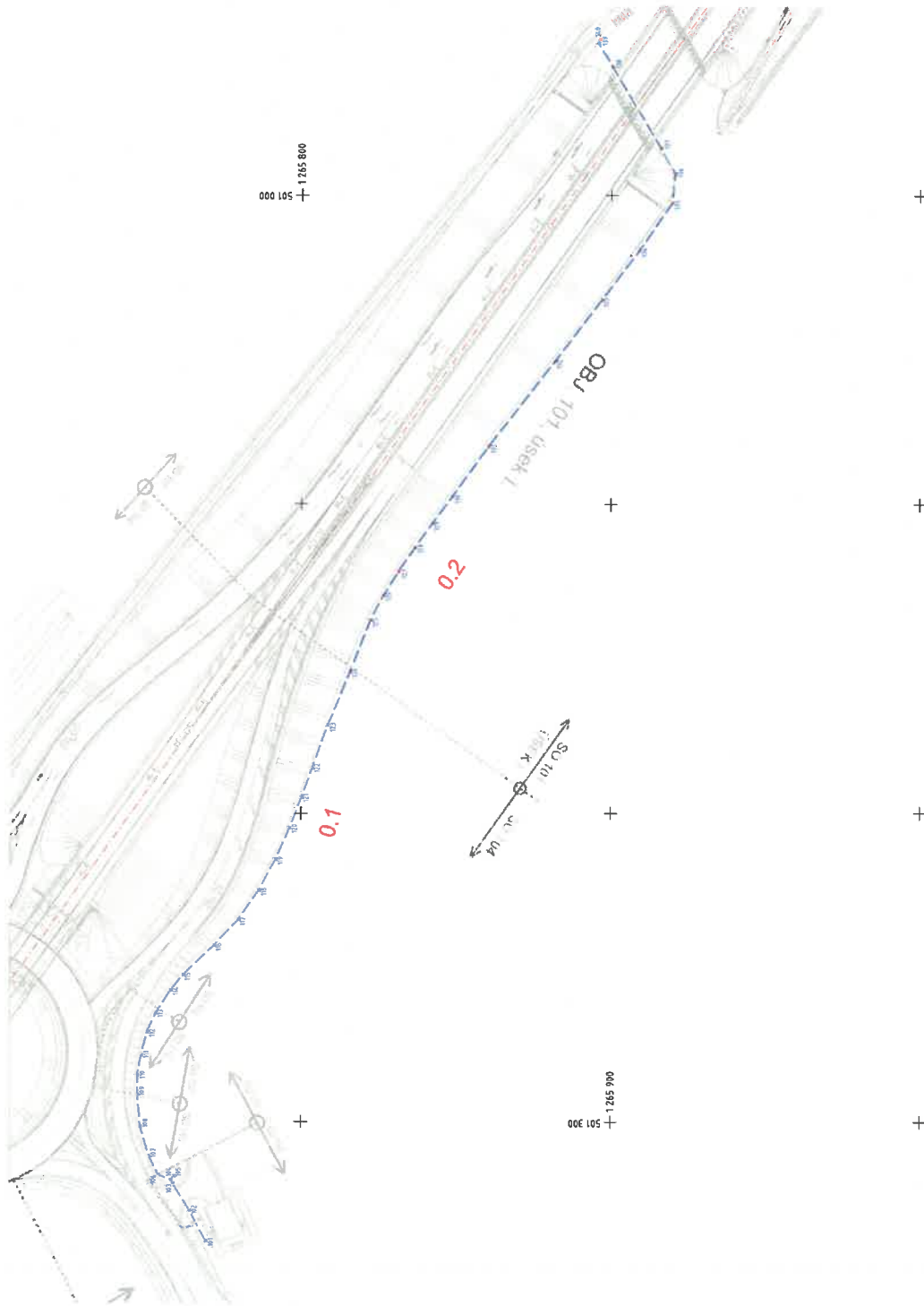
Prípojka NN je urobená z rozpojovacej a istiacej skrinky PSR4 (obj.619), ktorá je napojená z trafostanice TS3E a to káblovým vedením NAYY-J 4x240. Pokračovaním prípojky objektu 619 rovnakým typom káblového vedenia NAYY-J 4x240 je zrealizovaná prípojka pre objekty verejného osvetlenia a čerpacej stanice dažďových vôd - obj.515. Z rozpojovacej skrine PSR4 (obj.619) je kábel ukončený po 244,66 m v skrini PSR2. Z tohto rozvádzača je napojený elektropanel čerpacej stanice (obj.515) káblovým vedením NYY-J 4x10 v dĺžke 5 m (obj.625). Trasa káblové vedenia pokračuje ďalej a je ukončená v ďalšej rozpojovacej a istiacej skrini PSR4 (obj. 625). Z tohto rozvádzača je káblovým vedením NAYY-J 4x16 (obj. 643) napojený rozvádzač PRVO1 pre osvetlenie zastávky a podchodu pre cyklistov.

Uloženie káblov v chodníku je do hĺbky 40 cm, vo voľnom teréne do hĺbky 80 cm, trasa je vyznačená výstražnou fóliou. Pri križovaní komunikácie sú káble uložené do chráničky FXKVR 110. Chráničky pri križovaní komunikácií je potrebné uložiť až po sanačnú vrstvu, ktorá je v hĺbke cca 50cm. Vedľa kábla v chráničke je uložená rezervná chránička FXKVR 110.

- Celková dĺžka montáže káblového vedenia NAYY-J 4x240: 494,01 m
 - Celková dĺžka montáže káblového vedenia NYY-J 4x10: 5 m
- Dĺžky sú uvedené bez rezervy potrebnej na ukončenie kábla v rozvádzači

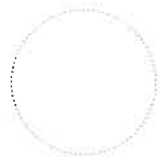
Mesto Nitra do majetku a údržby prevezme SO 625 – Prípojka NN pre napojenie zastávky a podchodu pre cyklistov v rozsahu:

- Rozvádzač PSR 2
- káblové vedenie NAYY-J 4x240: 249,35 m
- Rozvádzač PSR 4



LEGENDA:

- OS 50 10/100
- TRASA PŮV. PRS
- KONSTRUKČNÍ STRUKČ. OS
- 3 VYTIČOVANÉ PRS
- + KETVOUČNÁ SÍŤ



Dátum :
Podpis:

Mastifloerami a premostovaz zospaveda predcliam		OP. JTSK, vedúci inžinier		Zodpovedná projektová inžinierka	
Výkres	Ing. V. Štefánik	Ing. V. Štefánik	Ing. V. Štefánik	Ing. V. Štefánik	12.9.2017
Výkresník	Ing. P. Milič	Ing. P. Milič	Ing. P. Milič	Ing. P. Milič	1:1000
Objekt	Príprava cestnej infraštruktúry - strategický park Nitra	Príprava cestnej infraštruktúry - strategický park Nitra	Príprava cestnej infraštruktúry - strategický park Nitra	Príprava cestnej infraštruktúry - strategický park Nitra	1
Objekt	614 Prípojka NN z TS3E pre VO v križovatke "D"	614 Prípojka NN z TS3E pre VO v križovatke "D"	614 Prípojka NN z TS3E pre VO v križovatke "D"	614 Prípojka NN z TS3E pre VO v križovatke "D"	1
Objekt	Situácia pohľadového výčlenenia staviteľského objektu	Situácia pohľadového výčlenenia staviteľského objektu	Situácia pohľadového výčlenenia staviteľského objektu	Situácia pohľadového výčlenenia staviteľského objektu	1



Názov

Nitriansky > Nitra > Nitra > k.ú. Dražovce



trakt

Vytlačené z aplikácie **MAPKA** Nepoužiteľné na právne účony.

Meranie a grafické znázornenie je len informatívne a je nepoužiteľné na vytýčenie hraníc pozemkov a osadenie stavieb a osadenie stavieb na pozemky môže vykonať len odborne spôsobilá osoba.

50614

Názov

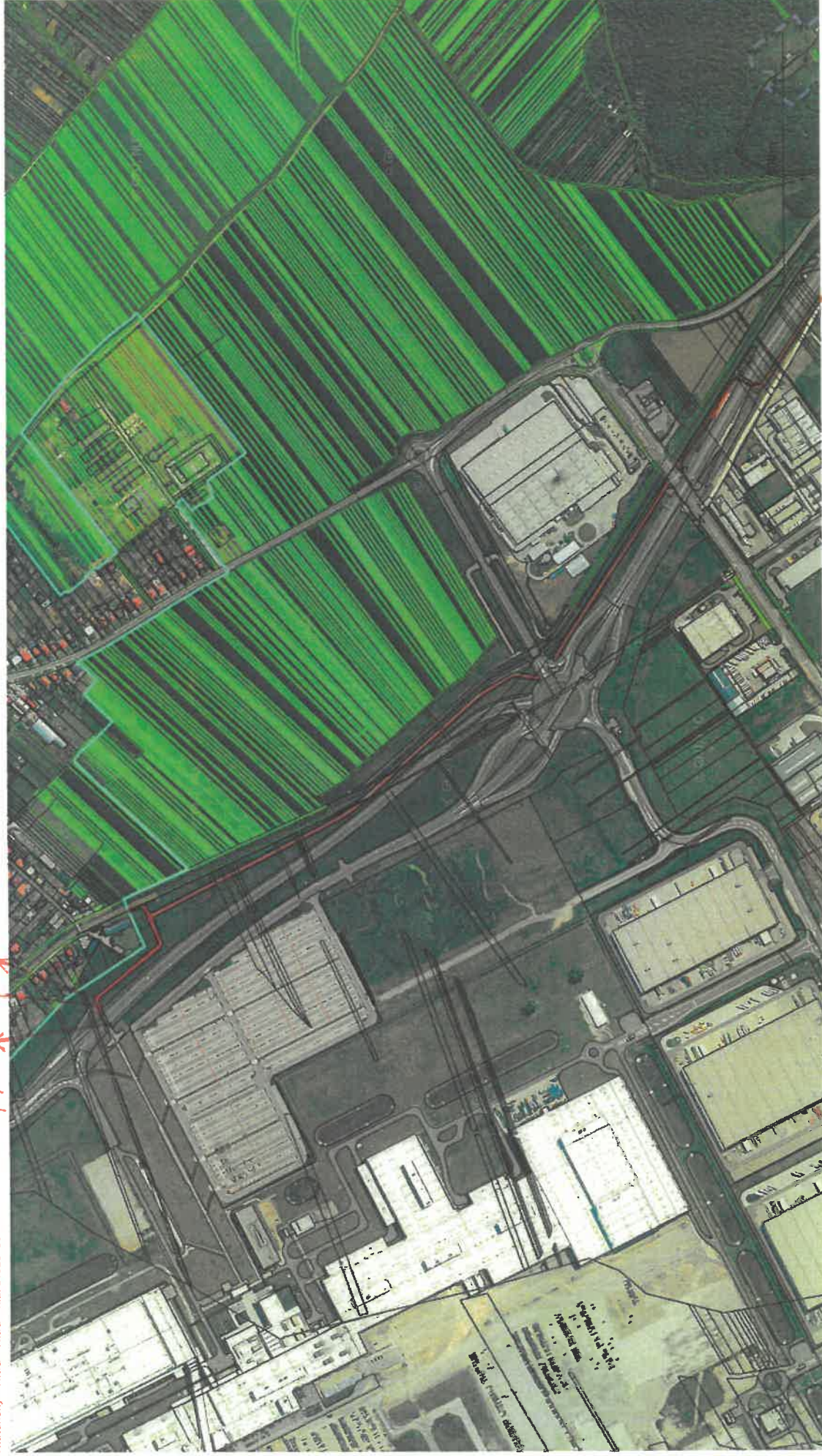
Nitriansky > Nitra > Nitra > k.ú. Dražovce

SO 625.

Pripojenie NN

SO 140 Preložka cyklotrasy

SO 613 Verejné osvetlenie, zastávky a podchody pre cyklistov



Vytlačené z aplikácie **MAPKA** Nepoužiteľné na právne účinky.

Meranie a grafické znázornenie je len informatívne a je nepoužiteľné na vyčíslenie hraníc pozemkov a osadenie stavieb na pozemky. Vyčíslenie hraníc pozemkov a osadenie stavieb na pozemky môže vykonať len odborne spôsobilá osoba.

Názov

SO 140 Preložka cyklotrasy

Nitranský > Nitra > Nitra > k.ú. Dražovce



Vytlačené z aplikácie **MAPKA**. Nepoužiteľné na právne účkony.

Meranie a grafické znázornenie je len informatívne a je nepoužiteľné na vytyčenie hraníc pozemkov a osadenie stavieb na pozemky. Vytyčenie hraníc pozemkov a osadenie stavieb na pozemky môže vykonať len odborne spôsobilá osoba.

