

**Uznesenie Mestskej rady v Nitre č. 280/2024-MR zo dňa 09.04.2024**

K bodu: **Rôzne**

Kontrola na zasadnutie mestského zastupiteľstva 26.09.2024

I.

Mestská rada v Nitre

o d p o r ú ě a

primátorovi mesta

zabezpečiť na každé zasadnutie MR a MZ predloženie materiálu – správy o lokalitách, v ktorých sa plánuje umiestniť dopravné zariadenie – cyklostojaň a informáciu o lokalitách, kde bolo určené použitie tohto dopravného zariadenia s vyčíslením nákladov na realizáciu

NT: 11.06.2024

K: MZ

Z: primátor mesta Nitra

**Plnenie:**

**Informatívna o lokalitách v ktorých sa plánuje umiestniť dopravné zariadenie – cyklostojaň**

Primátor mesta Nitry zobral uvedené uznesenie na vedomie a žiada vec riešiť na príslušnej Komisii Mestského zastupiteľstva v Nitre pre mestskú mobilitu, ktorá k uvedenej veci už prijala uznesenie č. 16/2024, kde:

- A) Odborúča vedúcemu odboru dopravy spracovať koncepciu umiestňovania cyklostojaňov a micro-hubov v meste Nitra v zmysle diskusie,
- B) Žiada vedúceho odboru dopravy aby do úložiska sprístupnil cyklotrasy uvedené v predloženej správe,
- C) Odporúča vyčleniť finančné prostriedky a na cykломobiliár v zmysle diskusie.

Koncepcia umiestňovania cyklostojaňov a micro-hubov v meste Nitra je aktuálne v štádiu rozpracovanosti na odbore dopravy. Informácie, ktoré sú rozpracované predkladáme v nasledovnej forme.

**Iné navrhované lokality plánovaného umiestnenia cyklostojaňov:**

- 1. V blízkosti Atletického štadióna
- 2. Dlhá – pred Nitrazdrojom a lekárnou
- 3. Dlhá – pred Nitrazdrojom pri papuči
- 4. Štefániková trieda – vedľa TIC
- 5. Dolnočermánska – detské ihrisko
- 6. V blízkosti ÚPSVaR
- 7. Poliklinika Klokočina
- 8. Medicínske centrum Čajkovského
- 9. V blízkosti Sandokanu

10. V blízkosti Lipy
11. V blízkosti OR PZ v Nitre – dokladové oddelenie
12. Murániho – v blízkosti kaplnky
13. V blízkosti kina Lipa
14. Dopravné ihrisko Chrenová – pred vchodom do učebne

### Základné školy

1. ZŠ Na Hôrke – 4ks
2. ZŠ Cabajská – 4ks
3. ZŠ Ščasného – 4ks
4. ZŠ Beethovenova – 4ks
5. ZŠ Benkova - odmietla umiestnenie z dôvodu dostatočnej kapacity (15 bicyklov, z toho počas školského roku je obsadenosť maximálne 3 až 4 bicykle/kolobežky) – 0ks
6. ZŠ Škultétyho – 4ks
7. ZŠ Nábrežie mládeže – 4ks
8. ZŠ Kniežaťa Pribinu – 4ks
9. ZŠ Krčméryho – 4ks
10. ZŠ Tulipánová – 4ks
11. ZŠ Kráľa Svätopluka – 4ks
12. ZŠ Topoľová – 5ks
13. ZŠ Dolné Krškany – 4ks
14. ZŠ Fatranská – 4ks

Z uvedeného zoznamu boli všetky plánované lokality ako aj lokality v základných školách okrem ZŠ Dolné Krškany, ZŠ Fatranská a Dopravného ihriska Chrenová – pred vchodom do učebne, predložené na mestské zastupiteľstvo dňa 27.06.2024 v mat. č. 518/2024.

### Presné zadefinovanie umiestnenia pri ZŠ vykonané na základe tvaromiestnej obhliadky za prítomnosti zástupcu ZŠ:

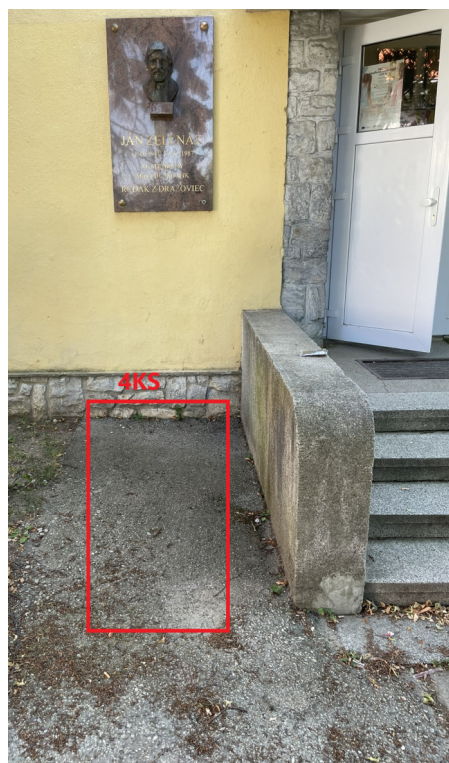
1. ZŠ Na Hôrke



## 2. ZŠ Cabajská 4



## 3. ZŠ Ščasného



4. ZŠ Beethovenova



5. ZŠ Škultétyho





6. ZŠ Nábřežie mládeže



7. ZŠ Kniežat'a Pribinu



8. ZŠ Krčméryho



9. ZŠ Tulipánová





10. ZŠ Kráľa Svätopluka



11. ZŠ Topoľová



12. ZŠ Dolné Krškany



13. ZŠ Fatranská



Spolu 53 ks cyklostojanov spolu v hodnote 10 335€ bez DPH



## Mapová vizualizácia plánovaných lokalít v google maps + fotografie:

Link:

[https://www.google.com/maps/d/embed?mid=1C-0qzak0tcRRacTBaK8JD4tjd6Nr\\_mM&ehbc=2E312F%22%20width%3D%22640%22%20height%3D%22480%22%3E%3C%2Fiframe%3E&ll=48.29914483133066%2C18.106011629296876&z=14](https://www.google.com/maps/d/embed?mid=1C-0qzak0tcRRacTBaK8JD4tjd6Nr_mM&ehbc=2E312F%22%20width%3D%22640%22%20height%3D%22480%22%3E%3C%2Fiframe%3E&ll=48.29914483133066%2C18.106011629296876&z=14)

## Charakteristika cyklostanu:

Typ cyklostanu : U-stojan na bicykle

- kapacita parkovania jedného stanu - 2 bicykle
- umožňuje pohodlne a bezpečne uzamknúť rám a kolesá bicykla v zhode s TP 085
- stan je doplnený o stredovú priečku zvyšujúcu bezpečnosť uzamknutia bicykla a tabuľku
- s rozmerom 140x120mm s možnosťou aplikácie individuálneho dizajnu (logo, a pod.) z oboch strán tabuľky, logo na samostatnom obrázku
- alternatívne je možné zvoliť prevedenie s jednou plochou priečkou spájajúcou obe nohy stanov. Rozmery plochej priečky sú 140x5mm.
- materiál stanov je oceľová trubka s priemerom min. 45mm, hrúbka steny trubky min. 2mm, výška nad povrchom po inštalácii min. 850mm, šírka 715mm (hrubá trieda presnosti)
- možnosť kotvenia na povrchu (na pätku) alebo zabetónovaním
- povrchová úprava Polyamid 11 aplikovaný fluidným nanášaním, ktorý účinne chráni konštrukciu pred poveternostnými vplyvmi a koróziou materiálu. Dobre odoláva mechanickému opotrebeniu. Je šetrný k laku zaparkovaného bicykla. Požadované farebnosti: RAL 9005 (čierna) – polomatná, RAL7016 - Antracitová šedá a RAL7021
- hrúbka povrchovej úpravy min. 350 mikrónov, tvrdosť povrchovej úpravy min. 75 shore A



LOGO



## Náklady

Na základe vysúťaženej rámcovej zmluvy č. 1886/2023/OD na predmet zákazky: Dodanie, opravy, obnova a zriadenie zvislého, vodorovného a dočasného dopravného značenia a dopravných zariadení v meste Nitra je náklad na obstaranie dopravného zariadenia cyklostojanu:

- náklad na obstaranie cyklostanu typu U-stojan na bicykle je 180€/ks bez DPH
- náklad na osadenie do pevného podložia je 15€/ks bez DPH.

**Zároveň ako prílohu predkladáme určenia použitia a umiestnenia dopravných zariadení cyklostanov č. OD-17386/2021 zo dňa 22.7.2022, č. OD-20030 zo dňa 26.02.2024 a č OD-10028/2024 zo dňa 01.07.2024.**

**Uznesenie je splnené**

Spracoval: Ing. Matúš Maruniak

V Nitre, dňa 11.09.2024

---

Mgr. Martin Horák  
prednosta MsÚ v Nitre



# MESTO NITRA

*Mestský úrad v Nitre*

Odbor dopravy

**Váž. pán Dalibor Repa**  
**Odbor dopravy**  
**J. Kráľa 122**  
**949 01 Nitra**

Váš list číslo/zo dňa

Naše číslo

OD 17386/2021

Vybavuje/linka

Ing. Janček/kl.129

Nitra

22.07.2022

## **Vec**

Určenie dopravného zariadenia – cyklostojany

Mesto Nitra, ako príslušný cestný správny orgán, podľa ustanovenia § 3, ods. 2, zákona č. 135/1961 Zb. o pozemných komunikáciách (cestný zákon) v znení neskorších zmien a doplnkov a po súhlasnom záväznom stanovisku Krajského dopravného inšpektorátu KRPZ v Nitre podľa §3, ods. 7 citovaného zákona (KRPZ-NR-KDI2-41-013/2022-Ing. – kpt.Ing.I.Bujna).

## **u r č u j e p o u ž i t i e a u m i e s t n e n i e d o p r a v n é h o z a r i a d e n i a**

- Doplnenie dopravného zariadenia – cyklostojany, podľa priloženého grafického znázornenia a v súlade so schváleným dokumentom *Princípy a štandardy umiestňovania dopravných zariadení v meste Nitra*.

Trvalé dopravné zariadenie je potrebné umiestniť v zmysle zákona č. 8/2009 Z. z. o cestnej premávke a o zmene a doplnení niektorých zákonov a vyhlášky č. 30/2020 Z. z. o dopravnom značení a nadväzne v zmysle príslušných platných technických noriem a predpisov.

## **Príloha:**

Grafické znázornenie situácie

**Ing. Matúš Maruniak**  
dočasne poverený výkonom funkcie  
vedúceho odboru dopravy

## **Na vedomie**

KR PZ v NR, Krajský dopravný inšpektorát, Piesková 32, 949 01 Nitra,  
Stredisko mestských služieb, J. Kráľa 122, 949 01 Nitra  
Mestská polícia v Nitre, Cintorínska 6, 949 01 Nitra



# MESTO NITRA

*Mestský úrad v Nitre*

Odbor dopravy

## Grafické znázornenie:

1. Damborského – križovatka

<https://www.google.com/maps/@48.3072971,18.0837084,3a,40.2y,222.05h,78.39t/data=!3m6!1e1!3m4!1sFKKX4dUGyI4IuRkKGbYnpw!2e0!7i13312!8i6656>



2. Damborského

<https://www.google.com/maps/@48.3065998,18.0832989,3a,42.7y,49.54h,77.49t/data=!3m6!1e1!3m4!1s5vKceWF-z-Uk5Qa-IXSsCA!2e0!7i13312!8i6656>







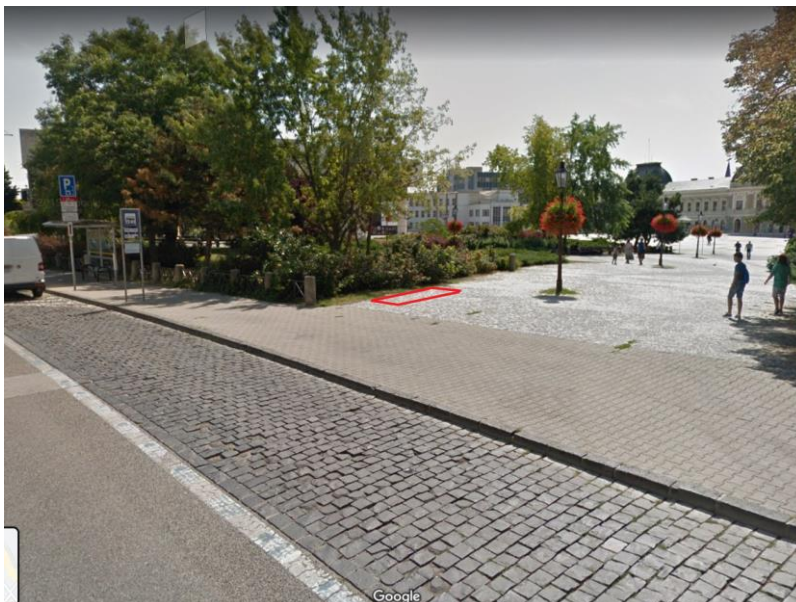
## MESTO NITRA

*Mestský úrad v Nitre*

Odbor dopravy

### 3. Mostná – pri zastávke DAB

<https://www.google.com/maps/@48.3148356,18.0872515,3a,25.3y,134.54h,83.76t/data=!3m6!1e1!3m4!1sDzmHWvPdQRIG905jNz0Z2Q!2e0!7i13312!8i6656>



### 4. Dlhá – Nitrazdroj

[https://www.google.com/maps/@48.3135317,18.1073554,3a,48.9y,179.07h,83.32t/data=!3m6!1e1!3m4!1sAF8zV\\_OdKCEf9mJ4wmJGYA!2e0!7i13312!8i6656](https://www.google.com/maps/@48.3135317,18.1073554,3a,48.9y,179.07h,83.32t/data=!3m6!1e1!3m4!1sAF8zV_OdKCEf9mJ4wmJGYA!2e0!7i13312!8i6656)





# MESTO NITRA

Mestský úrad v Nitre

Odbor dopravy

## 5. ZŠ Fatranská – medicínske centrum

<https://www.google.com/maps/@48.3077931,18.1099165,3a,37.4y,259.42h,80.31t/data=!3m6!1e1!3m4!1stBUc0a9BID0KXYUYzZxlow!2e0!7i13312!8i6656>



## 6. Mariánska ul.

<https://www.google.com/maps/@48.3124955,18.0841216,3a,75y,48.08h,66.88t/data=!3m6!1e1!3m4!1s4yG37K10T76iZj-4JGemZA!2e0!7i16384!8i8192>



Adresa: Mestský úrad  
Štefánikova tr. 60  
950 06 Nitra

tel. spoj.: (037) 6502 kl.: 111

fax: (037) 6502 331





# MESTO NITRA

*Mestský úrad v Nitre*

Odbor dopravy

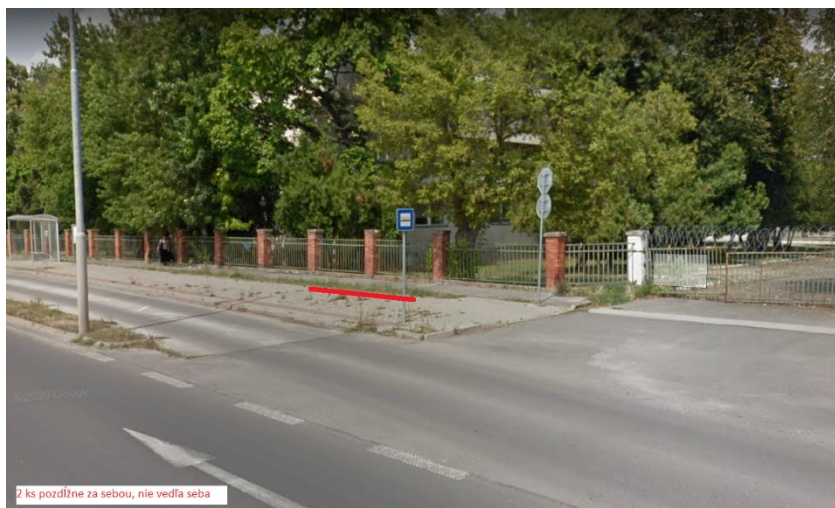
7. Sládkovičova

[https://www.google.com/maps/@48.31276,18.0918435,3a,40.8y,289.43h,78.01t/data=!3m6!1e1!3m4!1sQ4\\_qoqnQM7y-iIw7tGeM7Q!2e0!7i13312!8i6656](https://www.google.com/maps/@48.31276,18.0918435,3a,40.8y,289.43h,78.01t/data=!3m6!1e1!3m4!1sQ4_qoqnQM7y-iIw7tGeM7Q!2e0!7i13312!8i6656)



8. V blízkosti autobusovej zastávky Razc. Priemyselná (smer centrum):

<https://www.google.com/maps/@48.2887935,18.0846149,3a,15y,24.23h,84.35t/data=!3m6!1e1!3m4!1sUc6V6tboLud7PqcEikRIyQ!2e0!7i13312!8i6656>





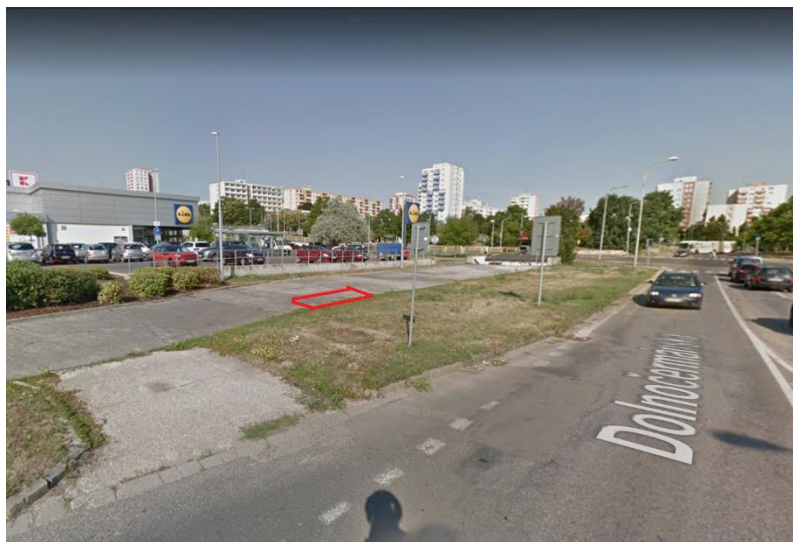
# MESTO NITRA

*Mestský úrad v Nitre*

Odbor dopravy

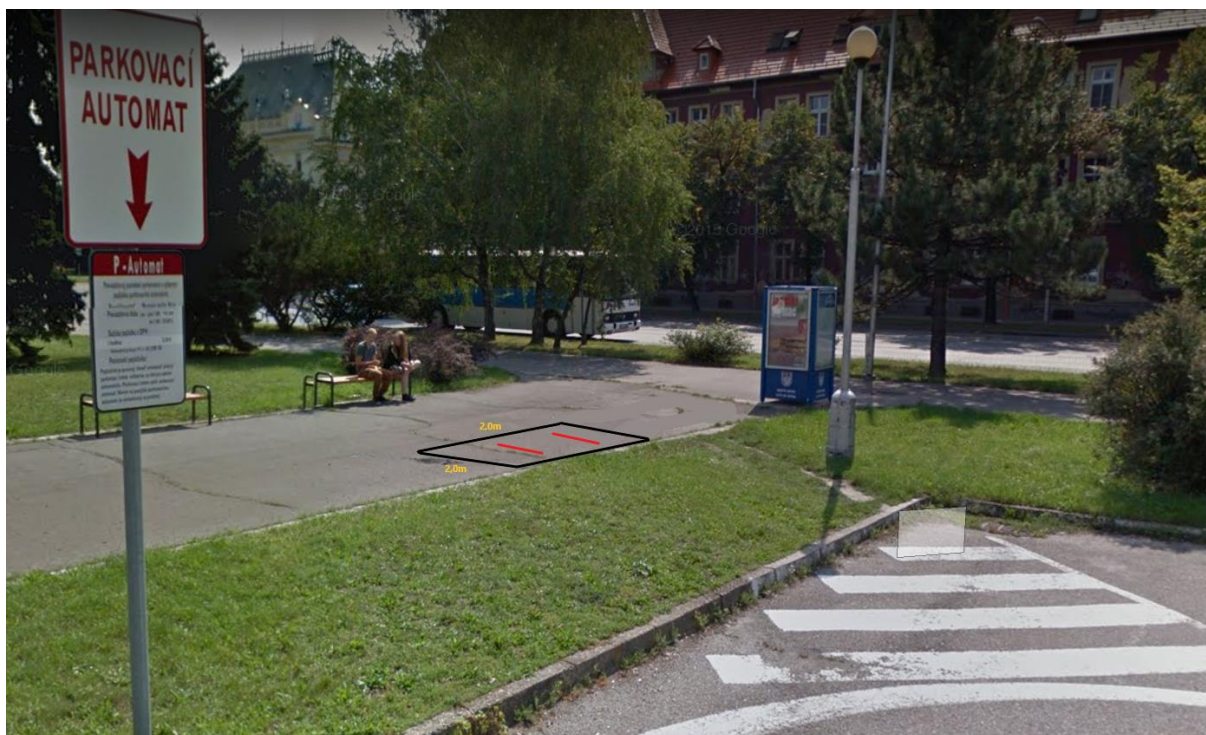
9. Dolnočermánska (pri Lidli):

[https://www.google.com/maps/@48.3016599,18.0631079,3a,49y,269.31h,82.89t/data=!3m6!1e1!3m4!1sLr4x9rX\\_ahrykHp48poyZA!2e0!7i13312!8i6656](https://www.google.com/maps/@48.3016599,18.0631079,3a,49y,269.31h,82.89t/data=!3m6!1e1!3m4!1sLr4x9rX_ahrykHp48poyZA!2e0!7i13312!8i6656)



10. Štúrova ul., pred Domom Služieb:

<https://www.google.com/maps/@48.3091031,18.0818668,3a,15y,158.36h,81.84t/data=!3m6!1e1!3m4!1sgkeRy8RKQd33g09j3dJrrg!2e0!7i13312!8i6656>







# MESTO NITRA

*Mestský úrad v Nitre*

Odbor dopravy

11. Chrenová, detské dopravné ihrisko:

<https://www.google.com/maps/@48.3145066,18.0980783,3a,15y,96.51h,87.93t/data=!3m6!1e1!3m4!1sWb5bSeyTrUVvjKuiUeqb8A!2e0!7i13312!8i6656>



12. Družstevná (na konci exist.chodníka):

<https://www.google.com/maps/@48.3032945,18.0814487,3a,34.6y,186.65h,70.17t/data=!3m6!1e1!3m4!1swii27y694EqiyXtEXIONQA!2e0!7i13312!8i6656>





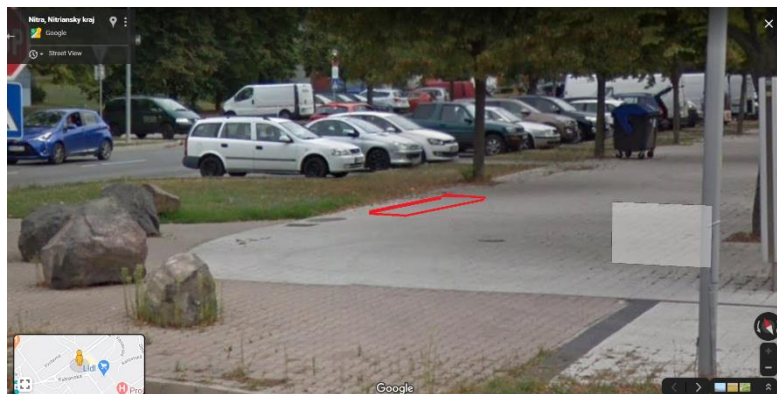
# MESTO NITRA

*Mestský úrad v Nitre*

Odbor dopravy

13. Dlhá ul., pri kine Lipa:

<https://www.google.com/maps/@48.3099715,18.1073066,3a,15y,29.43h,84.27t/data=!3m6!1e1!3m4!1s53IOMSyu2D7ELyZJVFEed-Q!2e0!7i13312!8i6656>



14. Kláštorská, pri liečebnom ústave:

[https://www.google.com/maps/@48.3457379,18.0902721,3a,31.6y,256.27h,75.09t/data=!3m6!1e1!3m4!1s\\_HOAA8-PcljlyFHdOYDvMg!2e0!7i13312!8i6656](https://www.google.com/maps/@48.3457379,18.0902721,3a,31.6y,256.27h,75.09t/data=!3m6!1e1!3m4!1s_HOAA8-PcljlyFHdOYDvMg!2e0!7i13312!8i6656)







# MESTO NITRA

*Mestský úrad v Nitre*

Odbor dopravy

15. Mostná ul. (pri križ.s Podzámskou ul.):

[https://www.google.com/maps/@48.316014,18.0913346,3a,15y,22.87h,78.55t/data=!3m7!1e1!3m5!1sN3JgjUMqMBLodkVZqvE4AA!2e0!6s%2F%2Fgeo3.ggpht.com%2Fcbk%3Fpanoid%3DN3JgjUMqMBLodkVZqvE4AA%26output%3Dthumbnail%26cb\\_client%3Dmaps\\_sv.tactile.gps%26thumb%3D2%26w%3D203%26h%3D100%26yaw%3D52.022873%26pitch%3D0%26thumbfov%3D100!7i13312!8i6656](https://www.google.com/maps/@48.316014,18.0913346,3a,15y,22.87h,78.55t/data=!3m7!1e1!3m5!1sN3JgjUMqMBLodkVZqvE4AA!2e0!6s%2F%2Fgeo3.ggpht.com%2Fcbk%3Fpanoid%3DN3JgjUMqMBLodkVZqvE4AA%26output%3Dthumbnail%26cb_client%3Dmaps_sv.tactile.gps%26thumb%3D2%26w%3D203%26h%3D100%26yaw%3D52.022873%26pitch%3D0%26thumbfov%3D100!7i13312!8i6656)



16. Na Hôrke 1:

[https://www.google.com/maps/@48.3028321,18.0503577,3a,15.1y,224.36h,82.57t/data=!3m6!1e1!3m4!1sfQ46zYrqfc9\\_QUii2X0h-w!2e0!7i13312!8i6656](https://www.google.com/maps/@48.3028321,18.0503577,3a,15.1y,224.36h,82.57t/data=!3m6!1e1!3m4!1sfQ46zYrqfc9_QUii2X0h-w!2e0!7i13312!8i6656)





# MESTO NITRA

*Mestský úrad v Nitre*

Odbor dopravy

17. Párovská, pri predajni Nitrazdroj:

<https://www.google.com/maps/@48.31118,18.0810642,3a,15y,324.08h,74.81t/data=!3m6!1e1!3m4!1s0nMBM5oO92oggGTVLD52hA!2e0!7i13312!8i6656>



18. Potravinárska, oproti predajni potravín:

<https://www.google.com/maps/@48.2948668,18.0742524,3a,19.6y,64.59h,64.93t/data=!3m6!1e1!3m4!1sTFQQ3KmJPQl486RppbonXg!2e0!7i13312!8i6656>







# MESTO NITRA

*Mestský úrad v Nitre*

Odbor dopravy

19. Považská, pri schodisku:

[https://www.google.com/maps/@48.3047604,18.0518008,3a,46.8y,53.75h,55.58t/data=!3m7!1e1!3m5!1s7Wm-NdRQx4uRKaozMB9rig!2e0!6s%2F%2Fgeo3.ggpht.com%2Fcbk%3Fpanoid%3D7Wm-NdRQx4uRKaozMB9rig%26output%3Dthumbnail%26cb\\_client%3Dmaps\\_sv.tactile.gps%26thumb%3D2%26w%3D203%26h%3D100%26yaw%3D113.58451%26pitch%3D0%26thumbfov%3D100!7i13312!8i6656](https://www.google.com/maps/@48.3047604,18.0518008,3a,46.8y,53.75h,55.58t/data=!3m7!1e1!3m5!1s7Wm-NdRQx4uRKaozMB9rig!2e0!6s%2F%2Fgeo3.ggpht.com%2Fcbk%3Fpanoid%3D7Wm-NdRQx4uRKaozMB9rig%26output%3Dthumbnail%26cb_client%3Dmaps_sv.tactile.gps%26thumb%3D2%26w%3D203%26h%3D100%26yaw%3D113.58451%26pitch%3D0%26thumbfov%3D100!7i13312!8i6656)



20. Sandokan:

[https://www.google.com/maps/@48.3049265,18.0619313,3a,15y,122.31h,84.29t/data=!3m7!1e1!3m5!1sLNHAzoS1oF1Pu5xxc4NLyw!2e0!6s%2F%2Fgeo2.ggpht.com%2Fcbk%3Fpanoid%3DLNHAzoS1oF1Pu5xxc4NLyw%26output%3Dthumbnail%26cb\\_client%3Dmaps\\_sv.tactile.gps%26thumb%3D2%26w%3D203%26h%3D100%26yaw%3D223.41249%26pitch%3D0%26thumbfov%3D100!7i13312!8i6656](https://www.google.com/maps/@48.3049265,18.0619313,3a,15y,122.31h,84.29t/data=!3m7!1e1!3m5!1sLNHAzoS1oF1Pu5xxc4NLyw!2e0!6s%2F%2Fgeo2.ggpht.com%2Fcbk%3Fpanoid%3DLNHAzoS1oF1Pu5xxc4NLyw%26output%3Dthumbnail%26cb_client%3Dmaps_sv.tactile.gps%26thumb%3D2%26w%3D203%26h%3D100%26yaw%3D223.41249%26pitch%3D0%26thumbfov%3D100!7i13312!8i6656)



Adresa: Mestský úrad  
Štefánikova tr. 60  
950 06 Nitra

tel. spoj.: (037) 6502 kl.: 111

fax: (037) 6502 331



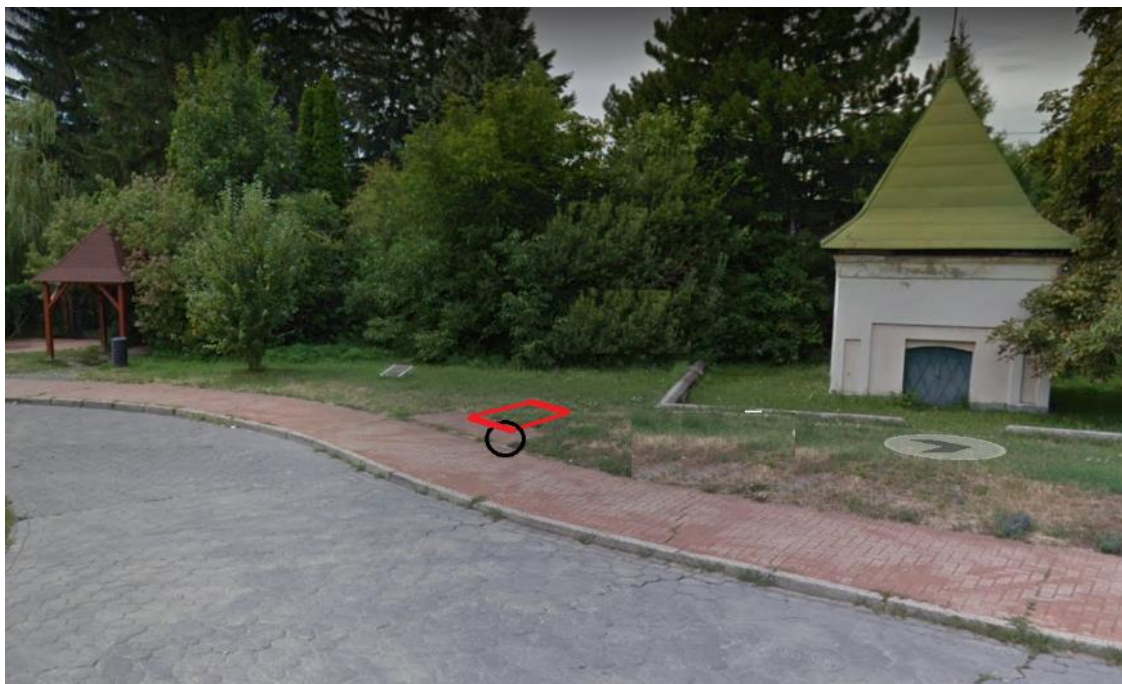
# MESTO NITRA

*Mestský úrad v Nitre*

Odbor dopravy

21. Prameň Šindolka:

[https://www.google.com/maps/@48.3304957,18.0845449,3a,15y,245.81h,76.81t/data=!3m6!1e1!3m4!1s6Le\\_1Ntd119Pwa11HsOfaQ!2e0!7i13312!8i6656](https://www.google.com/maps/@48.3304957,18.0845449,3a,15y,245.81h,76.81t/data=!3m6!1e1!3m4!1s6Le_1Ntd119Pwa11HsOfaQ!2e0!7i13312!8i6656)



22. Škultétyho ul (pri hokej.hale):

<https://www.google.com/maps/@48.2983726,18.0642298,3a,19.7y,80.93h,71.54t/data=!3m6!1e1!3m4!1siKUEDfCxCtz8X1Y14HtIyw!2e0!7i13312!8i6656>



Adresa: Mestský úrad  
Štefánikova tr. 60  
950 06 Nitra

tel. spoj.: (037) 6502 kl.: 111

fax: (037) 6502 331





# MESTO NITRA

*Mestský úrad v Nitre*

Odbor dopravy

23. Štúrova ul., pri polyf.objekte:

[https://www.google.com/maps/@48.3095665,18.0763371,3a,15.1y,155.4h,85.36t/data=!3m7!1e1!3m5!1sw-xdL18YsBt\\_RqgsaFeMuw!2e0!6s%2F%2Fgeo1.ggpht.com%2Fcbk%3Fpanoid%3Dw-xdL18YsBt\\_RqgsaFeMuw%26output%3Dthumbnail%26cb\\_client%3Dmaps\\_sv.tactile.gps%26thumb%3D2%26w%3D203%26h%3D100%26yaw%3D48.07006%26pitch%3D0%26thumbfov%3D100!7i13312!8i6656](https://www.google.com/maps/@48.3095665,18.0763371,3a,15.1y,155.4h,85.36t/data=!3m7!1e1!3m5!1sw-xdL18YsBt_RqgsaFeMuw!2e0!6s%2F%2Fgeo1.ggpht.com%2Fcbk%3Fpanoid%3Dw-xdL18YsBt_RqgsaFeMuw%26output%3Dthumbnail%26cb_client%3Dmaps_sv.tactile.gps%26thumb%3D2%26w%3D203%26h%3D100%26yaw%3D48.07006%26pitch%3D0%26thumbfov%3D100!7i13312!8i6656)



24. Štúrova, pri parkovisku na kruhovom objazde:

<https://www.google.com/maps/@48.3097377,18.0750606,3a,15y,171.14h,78.35t/data=!3m6!1e1!3m4!1sUdUQra3uUVMIPoRmb3I2GA!2e0!7i13312!8i6656>





## MESTO NITRA

*Mestský úrad v Nitre*

Odbor dopravy

25. Tr.A.Hlinku, pri atlet.štadióne:

[https://www.google.com/maps/@48.3135829,18.1034636,3a,15.7y,168.26h,85.09t/data=!3m6!1e1!3m4!1sOssubxYcC7\\_C4yRVawEQog!2e0!7i13312!8i6656](https://www.google.com/maps/@48.3135829,18.1034636,3a,15.7y,168.26h,85.09t/data=!3m6!1e1!3m4!1sOssubxYcC7_C4yRVawEQog!2e0!7i13312!8i6656)



26. Dražovská, pri internáte:

<https://www.google.com/maps/@48.3217952,18.0939658,3a,15y,349.7h,79.02t/data=!3m6!1e1!3m4!1sFIgyeG6Inf3FO4v-jnlI2Q!2e0!7i13312!8i6656>





# MESTO NITRA

*Mestský úrad v Nitre*

Odbor dopravy

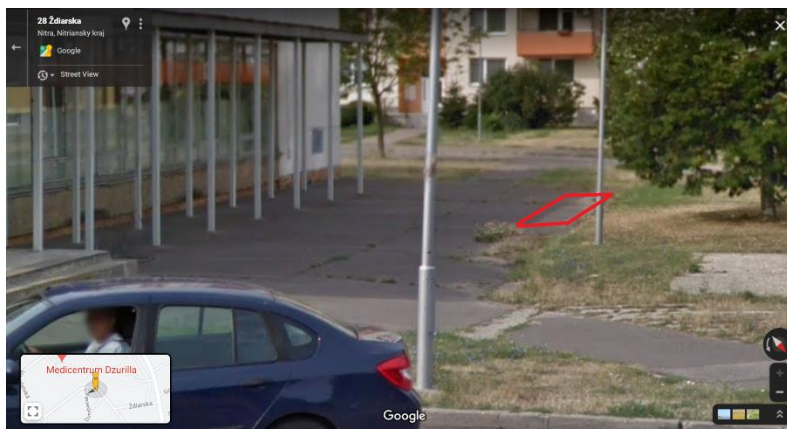
27. Štúrova (pri VBC):

[https://www.google.com/maps/@48.3092191,18.0790517,3a,15y,76.54h,86.95t/data=!3m6!1e1!3m4!1s4D1Y4\\_mPwgdKJzN2lgUtXw!2e0!7i13312!8i6656](https://www.google.com/maps/@48.3092191,18.0790517,3a,15y,76.54h,86.95t/data=!3m6!1e1!3m4!1s4D1Y4_mPwgdKJzN2lgUtXw!2e0!7i13312!8i6656)



28. Ždiarska (predajňa potravín):

[https://www.google.com/maps/@48.3072155,18.1121789,3a,15y,225.33h,84.27t/data=!3m6!1e1!3m4!1sS\\_jt-r2S4rmsZ9K\\_V6BRJQ!2e0!7i13312!8i6656](https://www.google.com/maps/@48.3072155,18.1121789,3a,15y,225.33h,84.27t/data=!3m6!1e1!3m4!1sS_jt-r2S4rmsZ9K_V6BRJQ!2e0!7i13312!8i6656)







# MESTO NITRA

*Mestský úrad v Nitre*

Odbor dopravy

29. Štefánikova – Prima banka

[52 Štefánikova trieda – Mapy Google](#)



30. Párovská – lekáreň

[16 Párovská – Mapy Google](#)



Adresa: Mestský úrad  
Štefánikova tr. 60  
950 06 Nitra

tel. spoj.: (037) 6502 kl.: 111

fax: (037) 6502 331



## MESTO NITRA

*Mestský úrad v Nitre*

Odbor dopravy

### 31. Párovská – železiarstvo

<https://www.google.com/maps/@48.3108884,18.0806987,3a,49.2y,257.39h,80.86t/data=!3m6!1e1!3m4!1s5cn1MgBkDwuzkTX22Odu3g!2e0!7i13312!8i6656>



### 32. OD Prior – hl.vchod

<https://www.google.com/maps/@48.3087685,18.0859591,3a,19.3y,257.03h,85.27t/data=!3m6!1e1!3m4!1sSe-KQJNIBSeIBMf6LL47HA!2e0!7i13312!8i6656>





---

## MESTO NITRA

---

*Mestský úrad v Nitre*

Odbor dopravy

33. OD Prior - križovatka

<https://www.google.com/maps/@48.3083541,18.0858033,3a,20.3y,294.94h,85.56t/data=!3m6!1e1!3m4!1sSp61IB7YwlX8u0vpS5xhzw!2e0!7i13312!8i6656>







# MESTO NITRA

Mestský úrad v Nitre

Odbor dopravy

**p. Dalibor Repa**  
**Odbor dopravy**  
**Janka Kráľa 122**  
**949 01 Nitra**

Váš list číslo/zo dňa

Naše číslo  
OD 20030/2023

Vybavuje/linka  
Ing. Janček/kl.129

Nitra  
26.02.2024

## **Vec:**

Určenie trvalého dopravného zariadenia – cyklostojany

Mesto Nitra, ako príslušný cestný správny orgán, podľa ustanovenia § 3, ods. 2, zákona č. 135/1961 Zb. o pozemných komunikáciách (cestný zákon) v znení neskorších zmien a doplnkov, po doručení stanoviska Krajského dopravného inšpektorátu (KRPZ-NR-KDI2-25-074/2023-Ing z 21.12.2023) a správcu (SMS-280u/2023-002 z 11.12.2023), v zmysle zákona č.181/2022 Z. z. ktorým sa mení a dopĺňa zákon č. 249/2011 Z. z. o riadení bezpečnosti pozemných komunikácií a o zmene a doplnení niektorých zákonov v znení zákona č. 177/2018 Z. z. a ktorým sa menia a dopĺňajú niektoré zákony,

## **u r č u j e p o u ž i t i e a u m i e s t n e n i e t r v a l é h o d o p r a v n é h o z a r i a d e n i a**

podľa priloženej situácie.

Odôvodnenie: Krajský dopravný inšpektorát nesúhlas s umiestnením dopravných zariadení náležite neodôvodnil. Z nesúhlasu nie je zjavné, že by sa malo jednať o nesúlad s technickými predpismi a vyhláškou.

Správca, pre lokality uvedené v tomto určení, súhlasí s umiestnením. K lokalite Vajanského č.4 a Osvaldova č.7 sa nevyjadril, nakoľko je podľa neho priestor chodníka v správe bytového domu. Keďže umiestnenie cyklostojanov je riešené na žiadosť obyvateľov príslušných bytových domov, cestný správny orgán rozhodol ako rozhodol.

Cestný správny orgán pre miestne a účelové cesty si vyhradzuje právo v prípade potreby určené podmienky kedykoľvek doplniť alebo zmeniť, ak si to vyžiada všeobecný záujem.

## **Poučenie :**

Proti určeniu použitia dopravného značenia sa nemožno odvolať, nakoľko v zmysle § 141 ods. 6 písm. d) zákona č.8/2009 Z. z. o cestnej premávke a o zmene a doplnení niektorých zákonov, sa na určovanie použitia dopravných značiek a dopravných zariadení nevzťahujú všeobecné predpisy o správnom konaní.

**Ing. Matúš Maruniak**  
vedúci odboru dopravy

## **Príloha**

1 x Situácia.

## **Na vedomie**

KR PZ v NR, Krajský dopravný inšpektorát, Piesková 32, 949 01 Nitra,  
Stredisko mestských služieb, Janka Kráľa 122, 949 01 Nitra,  
Mestská polícia v Nitre, Cintorínska 6, 949 01 Nitra.

## Príloha:

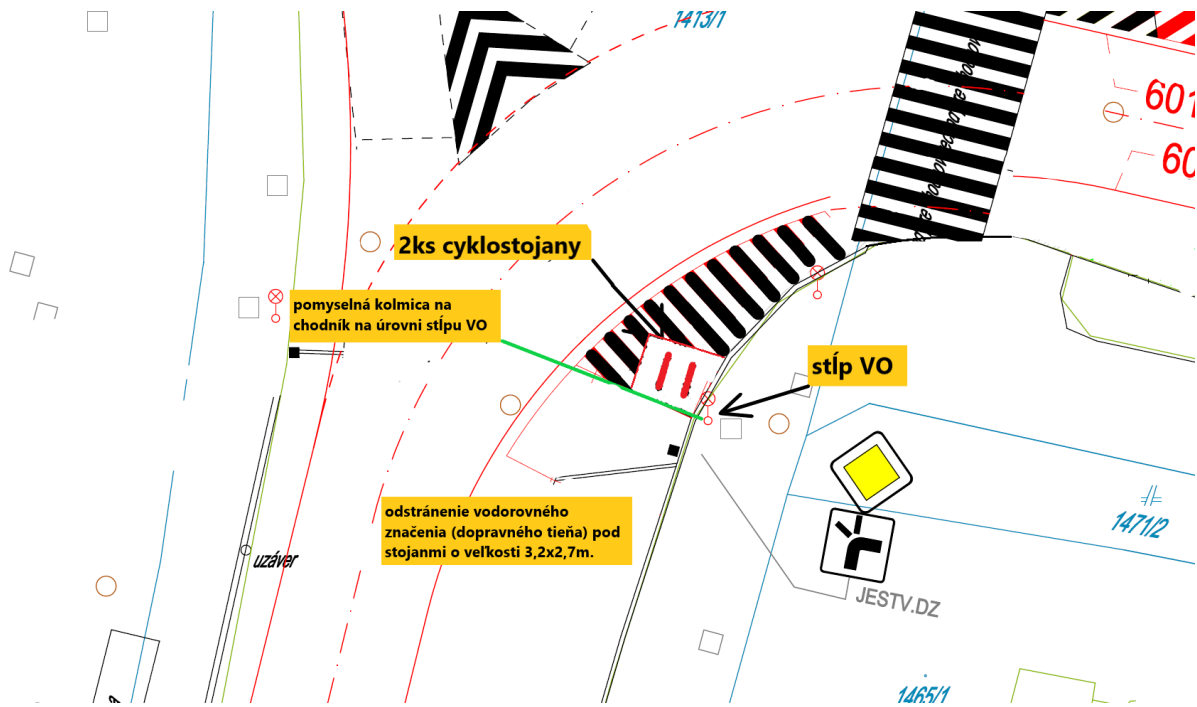
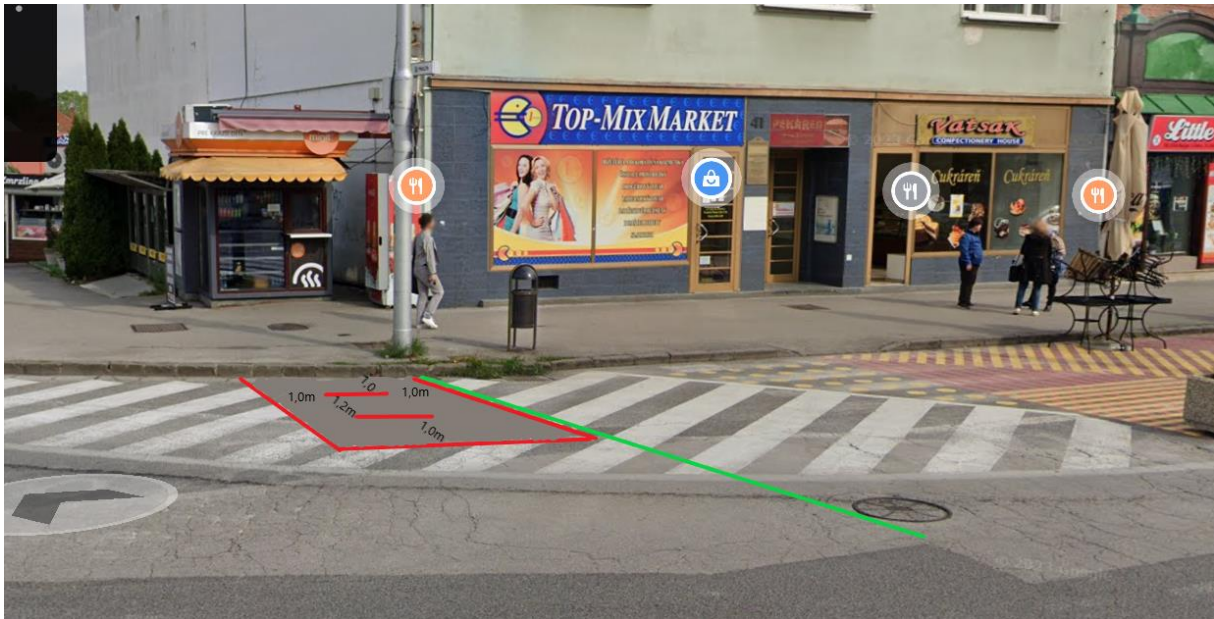
1. Ul. 7 pešieho pluku, pri budove Starého divadla Karola Spišáka (2ks; 45stup.uhol; rozostup 1,2m; noha stojana 0,6m od fasády)



2. Štefánikova 28/45 (2ks; kolmo na exist.stĺpiky a v identickom rozostupe; noha stojana 0,5m od päty stĺpika)



3. Štefánikova 25/41 (2ks; rozostup medzi stojanmi 1,2m; stojany rovnobežne s budovami; noha stojana 1m od kolmici na chodník na úrovni stĺpu VO; odstup krajného stojana od chodníka 1m)





4. Vajanského 4 (1ks; kolmo na fasádu; noha stojana 0,8m od fasády; bočný odstup od fasády vľavo 1,0m)



5. Osvaldova 7 (1ks; kolmo na fasádu; noha stojana 0,8m od fasády; bočný odstup od fasády vpravo 1,0m)



6. Damborského (2ks; rozostup 1,2m; pozdĺžne s fasádou; odstup 1,0m od cestného obrubníka a 1,0m od línie budovy)



p. Repa  
Stredisko mestských služieb  
Janka Kráľa 122  
949 01 Nitra

<b>Váš list číslo/zo dňa</b>	<b>Naše číslo</b>	<b>Vybavuje/linka</b>	<b>Nitra</b>
	OD-10028/2/2024	Počarovský/kl.129	01.07.2024

**Vec**

Určenie použitia a umiestnenia dopravného zariadenia MC Topoľová

Mesto Nitra, ako príslušný cestný správny orgán, podľa ustanovenia § 3, ods.2, zákona č. 135/1961 Zb. o pozemných komunikáciách (cestný zákon) v znení neskorších zmien a doplnkov na základe stanoviska Krajského dopravného inšpektorátu PZ Nitra podľa § 3, ods.7 citovaného zákona (list č. KRPZ-NR-KDI2-4-123/2024-Ing zo dňa 14.06.2024), ako aj v zmysle zákona č.181/2022 Z. z., ktorým sa mení a dopĺňa zákon č. 249/2011 Z. z. o riadení bezpečnosti pozemných komunikácií a o zmene a doplnení niektorých zákonov v znení zákona č. 177/2018 Z. z., ktorým sa menia a dopĺňajú niektoré zákony a stanoviska správcu miestnych ciest Stredisko mestských služieb (list č. SMS-236u/2024-002 zo dňa 04.06.2024).

## **určuje použitie a umiestnenie dopravného zariadenia**

použitého na miestnej ceste **Topoľová** v mestskej časti **Chrenová**, podľa návrhu osadenia DZ, ktorý je nedeliteľnou súčasťou tohto určenia, za podmienok stanovených Krajským dopravným inšpektorátom s ktorými sa cestný správny orgán vysporiadal nasledovne:

### **Stanovisko dopravného inšpektorátu:**

- *Návrh umiestnenia dopravného zariadenia je potrebné spracovať tak, aby boli jednoznačne stanovené jeho technické parametre, umiestnenie a vplyv na príslušné širšie vzťahy týkajúce sa bezpečnosti a plynulosti cestnej premávky. Predložená dokumentácia túto skutočnosť vo viacerých ohľadoch nespĺňa. Vzhľadom na úroveň poskytnutej dokumentácie, ktorá vo vzťahu k bezpečnosti a plynulosti cestnej premávky neumožňuje posúdiť parametre potrebné pre opodstatnenosť návrhu, nie je možné spracovať súhlasné stanovisko KDI.*

### **Stanovisko cestného správneho orgánu:**

Cestný správny orgán so zreteľom na zvýšenie bezpečnosti účastníkov cestnej premávky, určuje predmetné trvalé dopravné značenie z nasledujúcich dôvodov:

- Prijatím navrhnutých opatrení dôjde z dôvodu osadenia dopravného zariadenia k zvýšeniu bezpečnosti a plynulosti cestnej premávky a taktiež k zvýšeniu bezpečnosti iných účastníkov cestnej premávky.

- Osadenie cyklostojanov bude zrealizované na základe dokumentu „Princípy a štandardy umiestňovania dopravných zariadení v meste Nitra“.

Cestný správny orgán určuje predmetné trvalé dopravné značenie a dopravné zariadenie, za podmienky dodržania nasledovných bodov:

- grafické vyobrazenie a osadenie dopravných značiek a dopravných zariadení bude osadené v zmysle zákona č. 8/2009 Z. z. o cestnej premávke a o zmene a doplnení niektorých zákonov a vyhlášky č. 30/2020 Z. z. o dopravnom značení a nadväzne v zmysle príslušných technických noriem, predpisov a vzorových listov,
- dopravné značenie bude zriadené v zmysle zákona č. 8/2009 Z. z. o cestnej premávke v znení neskorších zmien a doplnkov, vykonávacej vyhlášky č. 30/2020 Z. z. o dopravnom značení v znení neskorších zmien a doplnkov a normy STN 018 020 a technických predpisov,
- dopravné značenie musí mať certifikát preukázania zhody a to na výrobok a materiál v súlade so zákonom č. 133/2013 Z. z. o stavebných výrobkoch a vykonávajúcej vyhlášky č. 162/2013 Z. z. k zákonu o stavebných výrobkoch, príloha č. 1 - Výrobky pre cesty, chodníky a iné dopravné plochy,
- dopravné značenie bude osadené na náklady investora, ktorý bude zodpovedať za jeho stálu správu, neustálu funkčnosť a správnosť osadenia,
- vyhotovenie dopravného značenia musí byť v súlade s aktuálne platnými a príslušnými STN (Slovenskými technickými normami), TP (Technickými podmienkami) a vzorovými listami, a to účinnými v čase ich fyzického umiestnenia,
- cestný správny orgán si na základe aktuálneho vývoja dopravnej situácie vyhradzuje možnosť zmeniť alebo doplniť dopravné značenie.

Toto určenie nenahrádza ďalšie povolenia, rozhodnutia a vyjadrenia vyžadované v zmysle osobitných právnych predpisov.

MESTO NITRA  
MESTSKÝ ÚRAD V NITRE  
- 138 -



**Ing. Matúš Maruniak**  
vedúci odboru dopravy

**Príloha**  
návrh osadenia DZ

**Na vedomie**  
KDI PZ v Nitra, Piesková 32, 949 01 Nitra  
Mestská polícia, Cintorínska 6, 949 01 Nitra



# Návrh DZ na MC Topoľová

1.)



- kapacita parkovania jedného stojanu - 2 bicykle
- umožňuje pohodlne a bezpečne uzamknúť rám a kolesá bicykla v zhode s TP 085
- stojan je doplnený o stredovú priečku zvyšujúcu bezpečnosť uzamknutia bicykla a tabuľku
- s rozmerom 140x120mm s možnosťou aplikácie individuálneho dizajnu (logo, a pod.) z oboch strán tabuľky, logo na samostatnom obrázku
- alternatívne je možné zvoliť prevedenie s jednou plochou priečkou spájajúcou obe nohy stojanu. Rozmery plochej priečky sú 140x5mm.
- materiál stojanu je oceľová trubka s priemerom min. 45mm, hrúbka steny trubky min. 2mm, výška nad povrchom po inštalácii min. 850mm, šírka 715mm (hrubá trieda presnosti)
- možnosť kotvenia na povrchu (na pätku) alebo zabetónovaním
- povrchová úprava Polyamid 11 aplikovaný fluidným nanášaním, ktorý účinne chráni konštrukciu pred poveternostnými vplyvmi a koróziou materiálu. Dobre odoláva mechanickému opotrebeniu. Je šetrný k laku zaparkovaného bicykla. Požadované farebnosti: RAL 9005 (čierna) – polomatná, RAL7016 - Antracitová šedá a RAL7021
- hrúbka povrchovej úpravy min. 350 mikrónov, tvrdosť povrchovej úpravy min. 75 shore A



