

ČLENENIE ÚZEMIA

- Katastrálne územie - základná územná jednotka
Pristorovo-funkčný celok, názov (územná jednotka, vymedzená spracovaním na podstate štruktúrnej priestorovej a funkčnej spolupatričnosti urbanistických alebo prírodných plôch)

KONCEPČNÉ PRVKY ÚZEMIA

- Nadregionálne biocentrum
Regionálne biocentrum
Miestne biocentrum
Nadregionálny biokoridor
Regionálny biokoridor
Lokálny biokoridor
Hlavná mestská prírodná siluetná dominanta
Mestská prírodná siluetná dominanta
Miestna prírodná siluetná dominanta
Celomestské urbanistické centrum
Mestské urbanistické centrum
Miestne urbanistické centrum
Napájací bod dopravnej osi
Hlavná mestská urbanistická os
Mestská urbanistická os
Miestna urbanistická os
Metropolitná urbanistická dopravná os
Mestská urbanistická dopravná os
Hlavná mestská urbanistická siluetná dominanta stav, návrh
Mestská urbanistická siluetná dominanta stav, návrh
Miestna urbanistická siluetná dominantá stav, návrh

FUNKČNÉ USPORIADANIE PFBLOKU

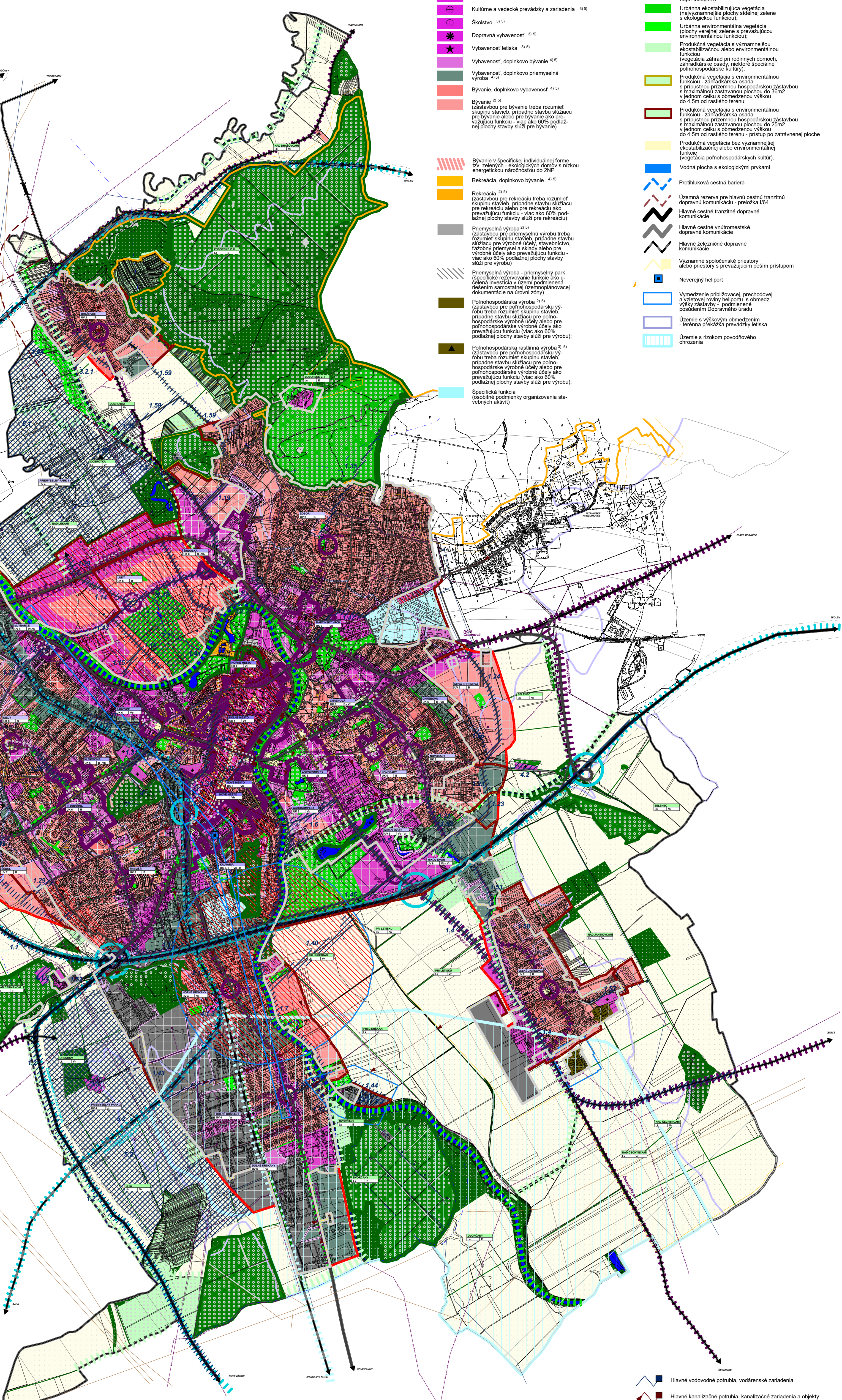
- Vybavenosť (2) (3) (zástavbou pre vybavenosť treba rozumieť skupinu stavieb, prípadne stavbu, slúžiacu pre sociálnu infraštruktúru ako prevažujúcu funkciu (viac ako 60% podlažnej plochy stavby slúži pre sociálnu infraštruktúru))
Športová vybavenosť (3) (5)
Cintorín (3) (5)
Sociálna vybavenosť (3) (5)
Kultúrne a vedecké predzdvíhacie zariadenia (3) (5)
Školstvo (3) (5)
Dopravná vybavenosť (3) (5)
Vybavenosť letiska (3) (5)
Vybavenosť, doplnkové bývanie (4) (5)
Vybavenosť, doplnkové priemyselné výroby (4) (5)
Bývanie, doplnkové bývanie (4) (5)
Bývanie (2) (5)
Bývanie pre bývanie treba rozumieť skupinu stavieb, prípadne stavbu slúžiacu pre bývanie alebo pre bývanie ako prevažujúcu funkciu - viac ako 60% podlažnej plochy stavby slúži pre bývanie)
Bývanie v špecifickí individuálnej forme tzv. zelených - ekologických domov s nízkou energetickou náročnosťou do ZNP
Rekreácia, doplnkové bývanie (4) (5)
Rekreácia (2) (5)
Rekreácia pre rekreáciu treba rozumieť skupinu stavieb, prípadne stavbu slúžiacu pre rekreáciu alebo pre rekreáciu ako prevažujúcu funkciu - viac ako 60% podlažnej plochy stavby slúži pre rekreáciu)
Priemyselná výroba (2) (5) (zástavbou pre priemyselnú výrobu treba rozumieť skupinu stavieb, prípadne stavbu slúžiacu pre výrobné účely, stavebníctvo, ťažobný priemysel a sklady alebo pre výrobné účely ako prevažujúcu funkciu - viac ako 60% podlažnej plochy stavby slúži pre výrobu)
Priemyselná výroba - priemyselný park (špecifické rezervovanie funkcie ako ucelená investícia v území podmiernená riešením samostatnej územnoplánovacej dokumentácie na úrovni zóny)
Poľnohospodárska výroba (2) (5) (zástavbou pre poľnohospodársku výrobu treba rozumieť skupinu stavieb, prípadne stavbu slúžiacu pre poľnohospodársku výrobné účely alebo pre poľnohospodársku výrobné účely ako prevažujúcu funkciu (viac ako 60% podlažnej plochy stavby slúži pre výrobu))
Poľnohospodárska rastlinná výroba (2) (5) (zástavbou pre poľnohospodársku výrobu treba rozumieť skupinu stavieb, prípadne stavbu slúžiacu pre poľnohospodársku výrobné účely alebo pre poľnohospodársku výrobné účely ako prevažujúcu funkciu (viac ako 60% podlažnej plochy stavby slúži pre výrobu))
Špecifická funkcia (špeciálne podmienky organizovania stavebných aktivít)

- Ekostabilizujúca vegetácia v krajine (vegetácia s významnou ekologickou funkciou bez hospodárskeho využívania, napr. mimolesná dreviná vegetácia, mekrida, poľnohospodársky nevyužívané trávne porasty)
Ekostabilizujúca vegetácia v krajine s hospodárskym využitím (vegetácia s významnou ekologickou funkciou a s významným hospodárskym využitím, napr. lesné porasty, trvalé trávne porasty, ostatné sady a vinohady)
Ekostabilizujúca vegetácia v krajine a rekreačnou funkciou (vegetácia s významnou ekologickou funkciou a s rekreačným využitím, napr. lesopark)
Urbánna ekostabilizujúca vegetácia (návýznamnejšie plochy sídlenej zelene s ekologickou funkciou)
Urbánna environmentálna vegetácia (plochy verejnej zelene s prevažujúcou environmentálnou funkciou)
Produkčná vegetácia s významnejšou ekostabilizujúcou alebo environmentálnou funkciou (vegetácia záhrad pri rodinných domoch, záhradnícke oploty, niektoré špeciálne hospodárske kultúry)
Produkčná vegetácia s environmentálnou funkciou - záhradnícka osada s prístupnou prízemnou hospodárskou zástavbou s maximálnou zastavanou plochou do 25m2 v jednom celku s obmedzenou výškou do 4,5m od rastlého terénu - prístup po zatravnenej ploche
Produkčná vegetácia bez významnej ekostabilizujúcej alebo environmentálnej funkcie (vegetácia poľnohospodárskych kultúr)
Vodná plocha s ekologickým prvkom
Protihluková cestná bariera
Územná rezerva pre hlavnú cestnú tranzitnú dopravnú komunikáciu - preložka I/64
Hlavné cestné tranzitné dopravné komunikácie
Hlavné cestné vnútromestské dopravné komunikácie
Hlavné železničné dopravné komunikácie
Významné spoločenské priestory alebo priestory s prevažujúcou pešou prístupnosťou
Neuverejný heliport
Vymedzenie približovacej, prechodovej a vzostovej roviny heliportu a s obmedzenou výškou zástavby - podmienené posúdením Dopravného úradu
Územie s výškovým obmedzením - teréna prekážka prevádzky letiska
Územie s rizikom povodňového ohrozenia

PRISTOROVÉ USPORIADANIE A FUNKČNÉ VYUŽITIE ÚZEMIA

- KLOKOČINA Urbanistický PF-blok (názov: typ prevládajúceho priestorového využitia PF-bloku, UK - zástavba, UV - uličná voľná zástavba, uvedené číslo vyjadruje podiel výškej príslušnej podlažnosti; typ prevládajúceho funkčného využitia: Vb - vybavenosť, B - bývanie, Vr - výroba)
LUKOV Prírodný PF-celok (názov: typ prevládajúceho priestorového využitia PF-celku, Lk - lúčny a poľný porast, Ls - lesný porast; typ prevládajúceho funkčného využitia: Vr - poľnohospodárska výroba, E - ekologický porast)
Jestvujúce skutočne zastavané územie
Plochy určené na novú zástavbu a urbanizáciu územia v prvom poradí, nachádzajúce sa v súčasnom zastavanom území
Plochy určené na novú zástavbu a urbanizáciu územia v prvom poradí
Plochy určené na novú zástavbu a urbanizáciu územia v druhom poradí
Ochranná krajinná oblasť
Prírodná rezervácia, Prírodná pamiatka
OP Ochranné krajinné oblasti
Pásmo hygienickej ochrany vodného zdroja
Mestská pamiatková rezervácia Nitra (MPR Nitra)
Pamiatková zóna Nitra (PZ Nitra)
Ochranné pásmo MPR Nitra
Národná kultúrna pamiatka zapísaná v (navrhnutá na zápis) v Ústrednom zozname pamiatkového fondu
Ochranný pohľad alebo pohľadový kužľ
Ochranný panoramatický pohľad
Významný pohľad v interieru mesta
Pásmo hygienickej ochrany od zdroja možného znečistenia (poľnohospodárskeho zariadenia, kaviarne, COV...)
Ochranné pásmo cintorína
Ochranné pásmo vojenských zariadení
Ochranné ložiskové územie
Ochranné pásmo dopravných zariadení (cestných, železničných, leteckých)
Ochranné pásmo dopravných zariadení (leteckých)
Ochranné pásmo leteckých pozemných zariadení
Ochranné pásmo - územie s rizikom povodňového ohrozenia
Navrhované zámery vo vyznačenom území sú podmienené odstránením legislatívnych prekážok

- PRISTOROVÉ USPORIADANIE PFBLOKU
Kompaktná uličná zástavba do ZNP (zástavba sa musí organizovať v otevírke svojej parcely v počte uličnej dĺžky, k2 <= 1,0, lpp <= podlažnosť)
Voľná uličná zástavba od ZNP do BNP (zástavba sa môže organizovať v ľubovoľnom mieste svojej parcely, k2 <= 0,6, lpp <= podlažnosť x 0,6)
Voľná uličná zástavba do ZNP (zástavba sa môže organizovať v ľubovoľnom mieste svojej parcely, k2 <= 1,0, lpp <= podlažnosť x 0,6)
Solitérna zástavba do ZNP (zástavba sa musí organizovať v rámci celej plochy svojej parcely, k2 <= 1,0, lpp <= podlažnosť x 0,6)
Plocha malej architektúry
Vysoká dreviná vegetácia trvalá (plochy zelene s prevahou stromovej vegetácie)
Stredne vysoká dreviná vegetácia trvalá (plochy zelene prevážne s krovinnou vegetáciou alebo so silnými zastúpením stromovej vegetácie, vrátane sád a vinohadov)
Nízka bylinná vegetácia, trvalá (trávne porasty - lúky, pasienky a bylinné úhory)
Nízka bylinná vegetácia, dočasná (kultúry na orme pôde)
Vodný tok alebo vodná plocha
Územie s možnosťou umiestnenia výškovej stavby s obmedzením v počte kde sa preukáže ich umiestnenie pri dodržaní legislatívnych podmienok



(1) Podlažnosť stavebného objektu je definovaná ako súčet všetkých nadzemných podlaží (mimo strednej konštrukcie alebo uskupeného podlažia (podkovranné priestory alebo ústupné podlažia sa nepočítajú za nadzemné podlažia). Podlažnosť do ZNP znamená rozptále podlažnosť 1 až ZNP, podlažnosť do 4NP znamená rozptále podlažnosť 1 až 4NP a podlažnosť do 6NP znamená rozptále podlažnosť 1 až 6NP.
(2) Ak je funkčné usporiadanie zástavby definované len rozpisom funkcie (napr. vybavenosť, bývanie a pod.) možno v rámci takého bloku umiestňovať najmä túto definovanú funkciu.
(3) Ak je funkčné usporiadanie zástavby definované konkrétnejšou funkciou (napr. športová vybavenosť a pod.) možno v rámci takého bloku umiestňovať najmä túto definovanú funkciu.
(4) Ak je funkčné usporiadanie zástavby definované možnosťou a doplnkovou funkciou (napr. vybavenosť, doplnkové bývanie), možno v rámci takého PF-bloku umiestňovať najmä nosnú funkciu, ktorá však svoju prevádzku nesmie negatívne ovplyvňovať doplnkovú funkciu a možno sem umiestňovať aj definovanú doplnkovú funkciu, ktorá svojou prevádzkou nesmie negatívne ovplyvňovať nosnú funkciu. V rámci takého PF-bloku je možné umiestniť nosnú alebo doplnkovú funkciu samostatne ako aj polyfunkčne.
(5) V rámci uvedeného funkčného usporiadania zástavby je možné umiestniť aj základné verejné dopravné a technické vybavenie územia.

- Hlavné vodovodné potrubia, vodárenské zariadenia
Hlavné kanalizačné potrubia, kanalizačné zariadenia a objekty
Hlavné elektrovedenia, objekty
Hlavné VVT, VTL, plynovody
Hlavné teplovody, zariadenia pre výrobu tepla
Plocha rezervovaná pre umiestnenie verejno-prístupných stavieb (číslené označenie podľa textovej časti)