



MESTO NITRA

Materiál na rokovanie Mestského zastupiteľstva v Nitre

Predkladateľ:	Mgr. Martin Horák, prednosta Mestského úradu v Nitre
Číslo materiálu:	190/2023
Názov materiálu:	Návrh na uplatnenie predkupného práva k nehnuteľnostiam do vlastníctva Mesta Nitra (Ing. Július Kirchof)
Spracovateľ:	Zuzana Veselková, referent pre majetkovoprávne usporiadanie
Napísal:	Zuzana Veselková, referent pre majetkovoprávne usporiadanie
Prizvať:	-
Dátum rokovania MZ:	19.06.2023
Dátum vyhotovenia:	06.06.2023

Návrh na uznesenie:	„na osobitnej strane“
----------------------------	-----------------------

Podpis predkladateľa:	
------------------------------	--

Návrh na uznesenie

Mestské zastupiteľstvo v Nitre

p r e r o k o v a l o

Návrh na uplatnenie predkupného práva k nehnuteľnostiam do vlastníctva Mesta Nitra (Ing. Július Kirchhof)

I.alternatíva

s c h v a ľ u j e

v zmysle § 5 ods. 3 a) Zásad hospodárenia a nakladania s majetkom Mesta Nitra v platnom znení a podľa § 9 ods. 8 zákona č. 97/2013 Z.z. o pozemkových spoločenskách, odplatné nadobudnutie nehnuteľností do vlastníctva Mesta Nitra a to:

Katastrálne územie Dolné Krškany, parcely evidované v LV č. 1393 ako:

- C KN č. 1333/1 – zastavaná plocha a nádvorie o výmere 146 m²
- C KN č. 1333/3 – zastavaná plocha a nádvorie o výmere 1614 m²
- C KN č. 1333/4 – zastavaná plocha a nádvorie o výmere 40 m²
- C KN č. 1333/5 – zastavaná plocha a nádvorie o výmere 40 m²
- C KN č. 1334/1 – orná pôda o výmere 8365 m²
- C KN č. 1334/2 – orná pôda o výmere 8050 m²
- C KN č. 1335/1 – orná pôda o výmere 1492 m²
- C KN č. 1335/2 – orná pôda o výmere 846 m²
- C KN č. 1336/1 – tr. tr. porast o výmere 6774 m²
- C KN č. 1336/2 – tr. tr. porast o výmere 2971 m²
- E KN č. 4921/1 – ostatná plocha o výmere 2395 m²
- E KN č. 4921/2 – ostatná plocha o výmere 597 m²
- E KN č. 4922/1 – tr. tr. porast o výmere 8011 m²
- E KN č. 4922/2 – tr. tr. porast o výmere 2 2037 m²
- E KN č. 4922/3 – tr. tr. porast o výmere 5916 m²
- E KN č. 4922/4 – tr. tr. porast o výmere 2183 m²
- E KN č. 4922/5 – tr. tr. porast o výmere 1979 m²
- E KN č. 4923/1 – tr. tr. porast o výmere 7 6025 m²
- E KN č. 4923/2 – orná pôda o výmere 554 m²
- E KN č. 4923/3 – tr. tr. porast o výmere 1301 m²
- E KN č. 4929 – lesný pozemok o výmere 1723 m²
- E KN č. 4930 – tr. tr. porast o výmere 4097 m²
- E KN č. 4931/1 – tr. tr. porast o výmere 8021 m²
- E KN č. 4931/2 – tr. tr. porast o výmere 1288 m²
- E KN č. 4932/1 – zastavaná plocha a nádvorie o výmere 271 m²
- E KN č. 4932/2 – zastavaná plocha a nádvorie o výmere 928 m²
- E KN č. 4933 – lesný pozemok o výmere 5 9258 m²
- E KN č. 4934 – lesný pozemok o výmere 6 5150 m²
- E KN č. 4935 – lesný pozemok o výmere 5 1659 m²
- E KN č. 4936 – lesný pozemok o výmere 1 4973 m²
- E KN č. 4937 – lesný pozemok o výmere 5 4770 m²
- E KN č. 4938 – lesný pozemok o výmere 5 5230 m²
- E KN č. 4939 – lesný pozemok o výmere 3 5168 m²
- E KN č. 4940 – lesný pozemok o výmere 11 3165 m²
- E KN č. 4941 – lesný pozemok o výmere 8 4536 m²
- E KN č. 4942/1 – lesný pozemok o výmere 2723 m²
- E KN č. 4942/2 – lesný pozemok o výmere 91 m²
- E KN č. 4943 – lesný pozemok o výmere 5 2202 m²
- E KN č. 4944 – lesný pozemok o výmere 6 9902 m²

- E KN č. 4945 – lesný pozemok o výmere 9 1434 m²
- E KN č. 4946 – lesný pozemok o výmere 5 6183 m²
- E KN č. 4947 – lesný pozemok o výmere 9 3790 m²
- E KN č. 4949 – lesný pozemok o výmere 10 5777 m²
- E KN č. 4950 – lesný pozemok o výmere 5 5306 m²
- E KN č. 4951 – lesný pozemok o výmere 6 8346 m²
- E KN č. 4952 – lesný pozemok o výmere 1126 m²
- E KN č. 4953 – lesný pozemok o výmere 4 7116 m²
- E KN č. 4954 – lesný pozemok o výmere 6 8367 m²
- E KN č. 4955/1 – lesný pozemok o výmere 1 2430 m²
- E KN č. 4955/2 – lesný pozemok o výmere 2 7052 m²
- E KN č. 4956 – lesný pozemok o výmere 1 7127 m²
- E KN č. 4957/1 – lesný pozemok o výmere 498 m²
- E KN č. 4957/2 – lesný pozemok o výmere 3 1801 m²
- E KN č. 4957/3 – lesný pozemok o výmere 1306 m²
- E KN č. 4957/4 – lesný pozemok o výmere 3012 m²
- E KN č. 4957/5 – lesný pozemok o výmere 21 m²
- E KN č. 4957/6 – lesný pozemok o výmere 1024 m²
- E KN č. 4957/7 – lesný pozemok o výmere 211 m²
- E KN č. 4958 – zastavaná plocha a nádvorie o výmere 753 m²
- E KN č. 5144 – lesný pozemok o výmere 10 3929 m²
- E KN č. 5145 – lesný pozemok o výmere 14 5711 m²
- E KN č. 5146 – lesný pozemok o výmere 14 2118 m²
- E KN č. 5147 – lesný pozemok o výmere 29 7519 m²
- E KN č. 5148 – lesný pozemok o výmere 8391 m²
- E KN č. 5149 – orná pôda o výmere 2805 m²
- E KN č. 5150 – záhrada o výmere 3697 m²
- E KN č. 5151 – zastavaná plocha a nádvorie o výmere 198 m²
- E KN č. 5154 – zastavaná plocha a nádvorie o výmere 6798 m²
pod B 577 v podiele 18/6377 **výmera podielu: 6267 m²**

Katastrálne územie Nitra, parcely evidované v LV č. 7240 ako:

- E KN č. 4763/1 – tr. tr. porast o výmere 3 7655 m²
- E KN č. 4763/2 – tr. tr. porast o výmere 2 9839 m²
- E KN č. 4764/1 – tr. tr. porast o výmere 718 m²
pod B 576 v podiele 18/6377 **výmera podielu: 193 m²**

Katastrálne územie Párovské Háje, parcely evidované v LV č. 8056 ako:

- C KN č. 3955/15 – zastavaná plocha a nádvorie o výmere 2017 m²
- C KN č. 3955/16 – zastavaná plocha a nádvorie o výmere 131 m²
- C KN č. 3955/17 – zastavaná plocha a nádvorie o výmere 46 m²
- C KN č. 3958 – lesný pozemok o výmere 2431 m²
- C KN č. 3960 – lesný pozemok o výmere 1687 m²
- E KN č. 3900 – lesný pozemok o výmere 62 8813 m²
- E KN č. 3901 – zastavaná plocha a nádvorie o výmere 4262 m²
- E KN č. 3903 – lesný pozemok o výmere 39 3409 m²
- E KN č. 3904 – zastavaná plocha a nádvorie o výmere 4852 m²
- E KN č. 3948 – lesný pozemok o výmere 31 2941 m²
- E KN č. 3949 – lesný pozemok o výmere 1726 m²
- E KN č. 3950 – lesný pozemok o výmere 2899 m²
- E KN č. 3951 – lesný pozemok o výmere 18 3645 m²
- E KN č. 3952 – lesný pozemok o výmere 2226 m²

- E KN č. 3953/1 – lesný pozemok o výmere 15 5834 m²
 - E KN č. 3954 – lesný pozemok o výmere 2334 m²
 - E KN č. 3955 – lesný pozemok o výmere 18 9986 m²
 - E KN č. 3956 – lesný pozemok o výmere 2590 m²
 - E KN č. 3957 – lesný pozemok o výmere 16 4856 m²
 - E KN č. 3959 – lesný pozemok o výmere 18 2591 m²
 - E KN č. 3961/1 – lesný pozemok o výmere 14 7026 m²
 - E KN č. 3961/2 – lesný pozemok o výmere 1 2932 m²
 - E KN č. 3965 – orná pôda o výmere 1809 m²
 - E KN č. 3966 – tr. tr. porast o výmere 1449 m²
 - E KN č. 3967 – orná pôda o výmere 1 3444 m²
 - E KN č. 3968 – zastavaná plocha a nádvorie o výmere 2244 m²
 - E KN č. 3973 – záhrada o výmere 2593 m²
 - E KN č. 3974 – záhrada o výmere 655 m²
 - E KN č. 3975 – zastavaná plocha a nádvorie o výmere 1421 m²
 - E KN č. 3979 – orná pôda o výmere 1 7727 m²
- pod B 592 v podiele 18/6377

Katastrálne územie Párovské Háje, parcely evidované v LV č. 8946 ako:

- C KN č. 3953/11 – lesný pozemok o výmere 5099 m²
 - C KN č. 3953/12 – ostatná plocha o výmere 195 m²
 - C KN č. 3953/13 – ostatná plocha o výmere 253 m²
- pod B 570 v podiele 18/6377 **výmera podielu: 6905 m²**

vo vlastníctve Ing. Júliusa Kirchhoffa, Tulská 33, 974 04 Banská Bystrica.

Dôvodom je zvýšenie vlastníckeho podielu na nehnuteľnostiach a uplatnenie predkupného práva k nehnuteľnostiam podľa §9 ods. 8 zákona č. 97/2013 Z.z. za ponúkanú cenu odplaty v celkovej výške 5000,- €.

u k l a d á

vedúcemu odboru majetku

zabezpečiť uzatvorenie kúpnej zmluvy podľa schvaľovacej časti uznesenia

T: 30.08.2023

K: MR

alebo

II.alternatíva

n e s c h v a ľ u j e

v zmysle § 5 ods. 3 a) Zásad hospodárenia a nakladania s majetkom Mesta Nitra v platnom znení a podľa § 9 ods. 8 zákona č. 97/2013 Z.z. o pozemkových spoločenstvách, odplatné nadobudnutie nehnuteľností do vlastníctva Mesta Nitra a to:

Katastrálne územie Dolné Krškany, parcely evidované v LV č. 1393 ako:

- C KN č. 1333/1 – zastavaná plocha a nádvorie o výmere 146 m²
- C KN č. 1333/3 – zastavaná plocha a nádvorie o výmere 1614 m²
- C KN č. 1333/4 – zastavaná plocha a nádvorie o výmere 40 m²
- C KN č. 1333/5 – zastavaná plocha a nádvorie o výmere 40 m²
- C KN č. 1334/1 – orná pôda o výmere 8365 m²
- C KN č. 1334/2 – orná pôda o výmere 8050 m²
- C KN č. 1335/1 – orná pôda o výmere 1492 m²
- C KN č. 1335/2 – orná pôda o výmere 846 m²
- C KN č. 1336/1 – tr. tr. porast o výmere 6774 m²
- C KN č. 1336/2 – tr. tr. porast o výmere 2971 m²

- E KN č. 4921/1 – ostatná plocha o výmere 2395 m²
- E KN č. 4921/2 – ostatná plocha o výmere 597 m²
- E KN č. 4922/1 – tr. tr. porast o výmere 8011 m²
- E KN č. 4922/2 – tr. tr. porast o výmere 2 2037 m²
- E KN č. 4922/3 – tr. tr. porast o výmere 5916 m²
- E KN č. 4922/4 – tr. tr. porast o výmere 2183 m²
- E KN č. 4922/5 – tr. tr. porast o výmere 1979 m²
- E KN č. 4923/1 – tr. tr. porast o výmere 7 6025 m²
- E KN č. 4923/2 – orná pôda o výmere 554 m²
- E KN č. 4923/3 – tr. tr. porast o výmere 1301 m²
- E KN č. 4929 – lesný pozemok o výmere 1723 m²
- E KN č. 4930 – tr. tr. porast o výmere 4097 m²
- E KN č. 4931/1 – tr. tr. porast o výmere 8021 m²
- E KN č. 4931/2 – tr. tr. porast o výmere 1288 m²
- E KN č. 4932/1 – zastavaná plocha a nádvorie o výmere 271 m²
- E KN č. 4932/2 – zastavaná plocha a nádvorie o výmere 928 m²
- E KN č. 4933 – lesný pozemok o výmere 5 9258 m²
- E KN č. 4934 – lesný pozemok o výmere 6 5150 m²
- E KN č. 4935 – lesný pozemok o výmere 5 1659 m²
- E KN č. 4936 – lesný pozemok o výmere 1 4973 m²
- E KN č. 4937 – lesný pozemok o výmere 5 4770 m²
- E KN č. 4938 – lesný pozemok o výmere 5 5230 m²
- E KN č. 4939 – lesný pozemok o výmere 3 5168 m²
- E KN č. 4940 – lesný pozemok o výmere 11 3165 m²
- E KN č. 4941 – lesný pozemok o výmere 8 4536 m²
- E KN č. 4942/1 – lesný pozemok o výmere 2723 m²
- E KN č. 4942/2 – lesný pozemok o výmere 91 m²
- E KN č. 4943 – lesný pozemok o výmere 5 2202 m²
- E KN č. 4944 – lesný pozemok o výmere 6 9902 m²
- E KN č. 4945 – lesný pozemok o výmere 9 1434 m²
- E KN č. 4946 – lesný pozemok o výmere 5 6183 m²
- E KN č. 4947 – lesný pozemok o výmere 9 3790 m²
- E KN č. 4949 – lesný pozemok o výmere 10 5777 m²
- E KN č. 4950 – lesný pozemok o výmere 5 5306 m²
- E KN č. 4951 – lesný pozemok o výmere 6 8346 m²
- E KN č. 4952 – lesný pozemok o výmere 1126 m²
- E KN č. 4953 – lesný pozemok o výmere 4 7116 m²
- E KN č. 4954 – lesný pozemok o výmere 6 8367 m²
- E KN č. 4955/1 – lesný pozemok o výmere 1 2430 m²
- E KN č. 4955/2 – lesný pozemok o výmere 2 7052 m²
- E KN č. 4956 – lesný pozemok o výmere 1 7127 m²
- E KN č. 4957/1 – lesný pozemok o výmere 498 m²
- E KN č. 4957/2 – lesný pozemok o výmere 3 1801 m²
- E KN č. 4957/3 – lesný pozemok o výmere 1306 m²
- E KN č. 4957/4 – lesný pozemok o výmere 3012 m²
- E KN č. 4957/5 – lesný pozemok o výmere 21 m²
- E KN č. 4957/6 – lesný pozemok o výmere 1024 m²
- E KN č. 4957/7 – lesný pozemok o výmere 211 m²
- E KN č. 4958 – zastavaná plocha a nádvorie o výmere 753 m²
- E KN č. 5144 – lesný pozemok o výmere 10 3929 m²
- E KN č. 5145 – lesný pozemok o výmere 14 5711 m²
- E KN č. 5146 – lesný pozemok o výmere 14 2118 m²

- E KN č. 5147 – lesný pozemok o výmere 29 7519 m²
- E KN č. 5148 – lesný pozemok o výmere 8391 m²
- E KN č. 5149 – orná pôda o výmere 2805 m²
- E KN č. 5150 – záhrada o výmere 3697 m²
- E KN č. 5151 – zastavaná plocha a nádvorie o výmere 198 m²
- E KN č. 5154 – zastavaná plocha a nádvorie o výmere 6798 m²
pod B 577 v podiele 18/6377 **výmera podielu: 6267 m²**

Katastrálne územie Nitra, parcely evidované v LV č. 7240 ako:

- E KN č. 4763/1 – tr. tr. porast o výmere 3 7655 m²
- E KN č. 4763/2 – tr. tr. porast o výmere 2 9839 m²
- E KN č. 4764/1 – tr. tr. porast o výmere 718 m²
pod B 576 v podiele 18/6377 **výmera podielu: 193 m²**

Katastrálne územie Párovské Háje, parcely evidované v LV č. 8056 ako:

- C KN č. 3955/15 – zastavaná plocha a nádvorie o výmere 2017 m²
- C KN č. 3955/16 – zastavaná plocha a nádvorie o výmere 131 m²
- C KN č. 3955/17 – zastavaná plocha a nádvorie o výmere 46 m²
- C KN č. 3958 – lesný pozemok o výmere 2431 m²
- C KN č. 3960 – lesný pozemok o výmere 1687 m²
- E KN č. 3900 – lesný pozemok o výmere 62 8813 m²
- E KN č. 3901 – zastavaná plocha a nádvorie o výmere 4262 m²
- E KN č. 3903 – lesný pozemok o výmere 39 3409 m²
- E KN č. 3904 – zastavaná plocha a nádvorie o výmere 4852 m²
- E KN č. 3948 – lesný pozemok o výmere 31 2941 m²
- E KN č. 3949 – lesný pozemok o výmere 1726 m²
- E KN č. 3950 – lesný pozemok o výmere 2899 m²
- E KN č. 3951 – lesný pozemok o výmere 18 3645 m²
- E KN č. 3952 – lesný pozemok o výmere 2226 m²
- E KN č. 3953/1 – lesný pozemok o výmere 15 5834 m²
- E KN č. 3954 – lesný pozemok o výmere 2334 m²
- E KN č. 3955 – lesný pozemok o výmere 18 9986 m²
- E KN č. 3956 – lesný pozemok o výmere 2590 m²
- E KN č. 3957 – lesný pozemok o výmere 16 4856 m²
- E KN č. 3959 – lesný pozemok o výmere 18 2591 m²
- E KN č. 3961/1 – lesný pozemok o výmere 14 7026 m²
- E KN č. 3961/2 – lesný pozemok o výmere 1 2932 m²
- E KN č. 3965 – orná pôda o výmere 1809 m²
- E KN č. 3966 – tr. tr. porast o výmere 1449 m²
- E KN č. 3967 – orná pôda o výmere 1 3444 m²
- E KN č. 3968 – zastavaná plocha a nádvorie o výmere 2244 m²
- E KN č. 3973 – záhrada o výmere 2593 m²
- E KN č. 3974 – záhrada o výmere 655 m²
- E KN č. 3975 – zastavaná plocha a nádvorie o výmere 1421 m²
- E KN č. 3979 – orná pôda o výmere 1 7727 m²
pod B 592 v podiele 18/6377

Katastrálne územie Párovské Háje, parcely evidované v LV č. 8946 ako:

- C KN č. 3953/11 – lesný pozemok o výmere 5099 m²
- C KN č. 3953/12 – ostatná plocha o výmere 195 m²
- C KN č. 3953/13 – ostatná plocha o výmere 253 m²
pod B 570 v podiele 18/6377 **výmera podielu: 6905 m²**

vo vlastníctve Ing. Júliusa Kirchhoffa, Tulská 33, 974 04 Banská Bystrica.

Návrh na uplatnenie predkupného práva k nehnuteľnostiam do vlastníctva Mesta Nitra **(Ing. Július Kirchoff)**

V súlade so Zásadami hospodárenia a nakladania s majetkom Mesta Nitra v platnom znení predkladáme Návrh na uplatnenie predkupného práva nehnuteľností do vlastníctva Mesta Nitra.

V prílohe Vám predkladáme Výzvu na uplatnenie predkupného práva podľa § 9 ods. 8 zákona č. 97/2013 Z.z. o pozemkových spoločnostiach, od Ing. Júliusa Kirchoffa, Tulska 33, 974 04 Banská Bystrica.

Pán Kirchoff ako podielový spoluvlastník nehnuteľností v kat. území Dolné Krškany v podiele 18/6377 o výmere **6267m²**, v kat. území Nitra v podiele 18/6377 o výmere **193m²**, v kat. území Párovské Háje v podiele 18/6377 o výmere **6905m²**, ponúka na odpredaj svoje podiely Mestu Nitra za odplatu vo výške 5000,-€.

Vyjadrenie ÚHA: Podľa Územného plánu mesta Nitry /ÚPN/ schváleného Mestským zastupiteľstvom v Nitre, uznesením č. 169/03-MZ zo dňa 22.05.2003 a neskorších Zmien a doplnkov územného plánu mesta Nitry a Všeobecne záväzného nariadenia /VZN/ mesta Nitry č. 3/2003 zo dňa 22.05.2003 v znení neskorších dodatkov, ktorým sa vyhlasuje záväzná časť Územného plánu mesta Nitra sa **všetky pozemky podľa priloženého zoznamu** nachádzajú v lokalite určenej na **Ekostabilizujúcu vegetáciu v krajine** (vegetácia s významnou ekologickou funkciou bez hospodárskeho využívania, napr. mimolesná drevinná vegetácia, mokrade, poľnohospodársky nevyužívané trávne porasty)

Žiadny z pozemkov podľa priloženého zoznamu nie je určený na výstavbu.

Žiadny z pozemkov podľa priloženého zoznamu nie je súčasťou verejnoprospešnej stavby určenej pre dopravu.

Vyjadrenie VMČ č. 1: VMČ prerokoval dňa 27.03.2023 predloženú žiadosť a súhlasí s odpredajom predmetného pozemku v zmysle predloženej žiadosti.

Vyjadrenie VMČ č. 2: VMČ prerokoval dňa 13.03.2023 predloženú žiadosť a odporúča žiadosť p. Kirchoffa nevyhovieť.

Vyjadrenie VMČ č. 5: VMČ prerokoval dňa 27.02.2023 predloženú žiadosť a neodporúča uplatnenie predkupného práva podľa žiadosti.

Komisia MZ v Nitre pre financovanie, správu majetku a podnikateľskú činnosť na riadnom zasadnutí konanom dňa 17.05.2023 prerokovala predmetný materiál a uznesením č. 112/2023 **odporúča** uplatniť predkupné právo k spoluvlastníckemu podielu 18/6377 Ing. Júliusa K. k nehnuteľnostiam v k. ú. Dolné Krškany o výmere podielu 6267 m², v k. ú. Nitra o výmere podielu 193 m² a v k. ú. Párovské Háje o výmere podielu 6905 m².

OM: Mesto Nitra je vedený ako podielový spoluvlastník nehnuteľností v kat. území Dolné Krškany v podiele **5089607/18748380** o výmere **602753m²**, v kat. území Nitra v podiele **1685429/6249460** o výmere **18396m²**, v kat. území Párovské Háje v podiele 5124887/18748380 o výmere **668650m²**.

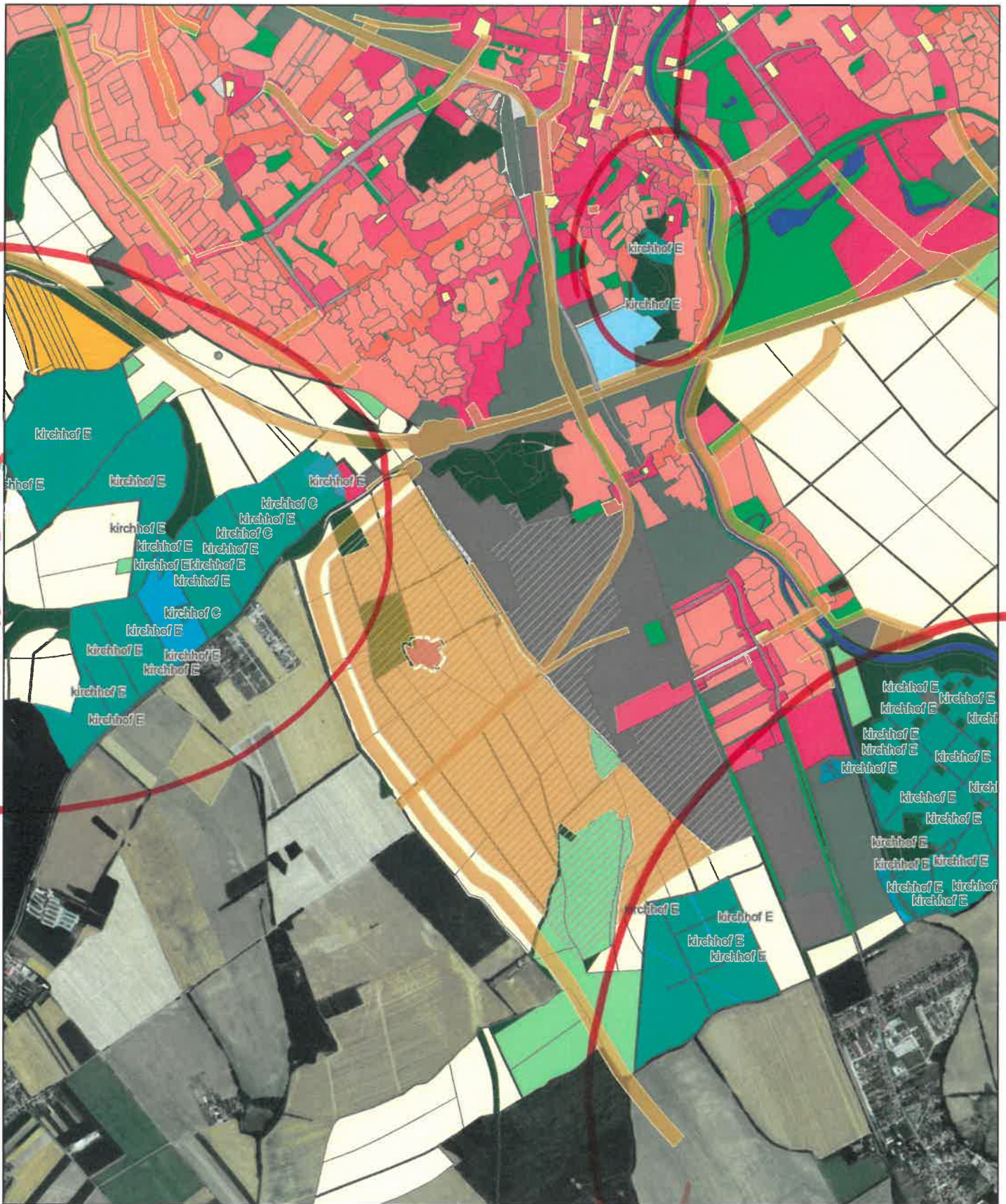
Mestská rada v Nitre: na zasadnutí konanom dňa 06.06.2023 odporučila Mestskému zastupiteľstvu v Nitre schváliť I. alternatívu návrhu na nakladanie s nehnuteľnosťami vo vlastníctve Mesta Nitra tak, ako je uvedené v návrhu na uznesenie.

Na základe vyššie uvedeného predkladáme Mestskému zastupiteľstvu v Nitre na prerokovanie návrh na odplatné nadobudnutie nehnuteľnosti do vlastníctva Mesta Nitra tak, ako je uvedené v návrhu na uznesenie.

UPN mesta Nitra

V K.Ú. HITRA

mat. č. 190/2023



1. 2. 2023 7:42:52

- | | | |
|--------------------------------|---|--------------------------------------|
| Výber parciel | vybavenosť a doplnkovo priemerná výroba | prístup peši |
| UPN - Verejnoprospešné stavby | výroba priemyselná | ekológia vodstvo |
| UPN Funkcia | vybavenosť technická | ekológia |
| bývanie a záhradkárska osada | výroba poľnohospodárska | ekológia-hospodárska |
| bývanie | špeciálna funkcia | urbánna ekostabilizujúca |
| bývanie a doplnkovo vybavenosť | dopravný tranzit nadmestský | urbánna environmentálna |
| vybavenosť a doplnkovo bývanie | dopravný tranzit vnútromestský | výroba poľnohospodárska drobná zeleň |
| vybavenosť | prístup automobilový a peši | výroba poľnohospodárska vinohrad |

V K.Ú. DOĽHÉ KRŠKANY

