

K1-K4

V1-V4

P4

P3

P1

P2

PV1

+8,65

PREPOJIT' NA EXIST. ROZVODY V BYTE (V DETALE)
3. N.P.

NA ST. VODE: 2xGK20 ZANOVY VODOMER DN15

NA TUV: 2xGK20 Z EXIST. VODOMER DN15

D. 37/3,0 IZ.

PREPOJIT' NA EXIST. ROZVODY V BYTE (V DETALE)
2. N.P.

NA ST. VODE: 2xGK20 ZANOVY VODOMER DN15

NA TUV: 2xGK20 Z EXIST. VODOMER DN15

D. 26x3,0 IZ.

PREPOJIT' NA EXIST. ROZVODY V BYTE (V DETALE)
1. N.P.

NA ST. VODE: 2xGK20 ZANOVY VODOMER DN15

NA TUV: 2xGK20 Z EXIST. VODOMER DN15

D. 26x3,0 IZ.

PREPOJIT' NA EXIST. ROZVODY V BYTE (V DETALE)
1. P.P.

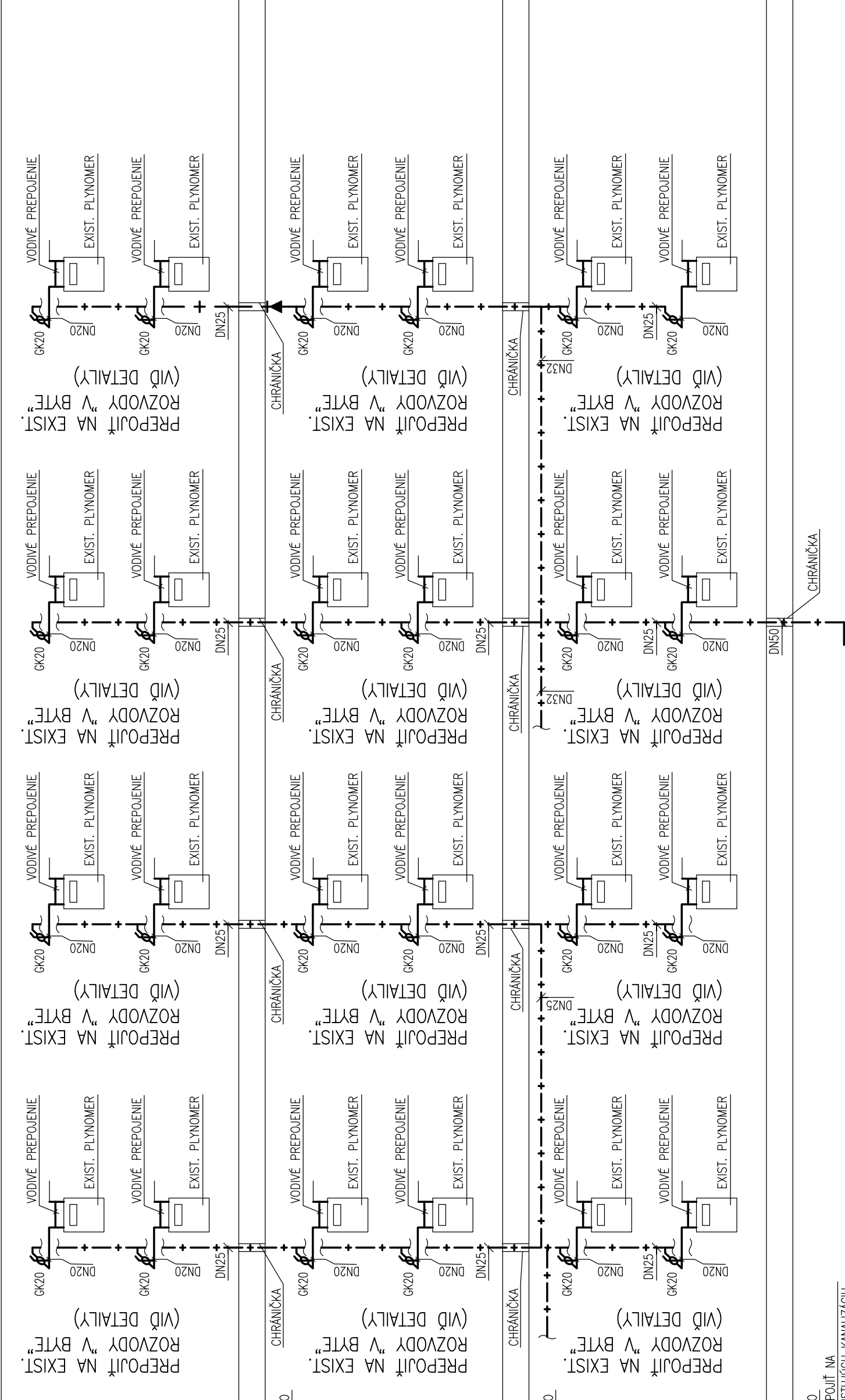
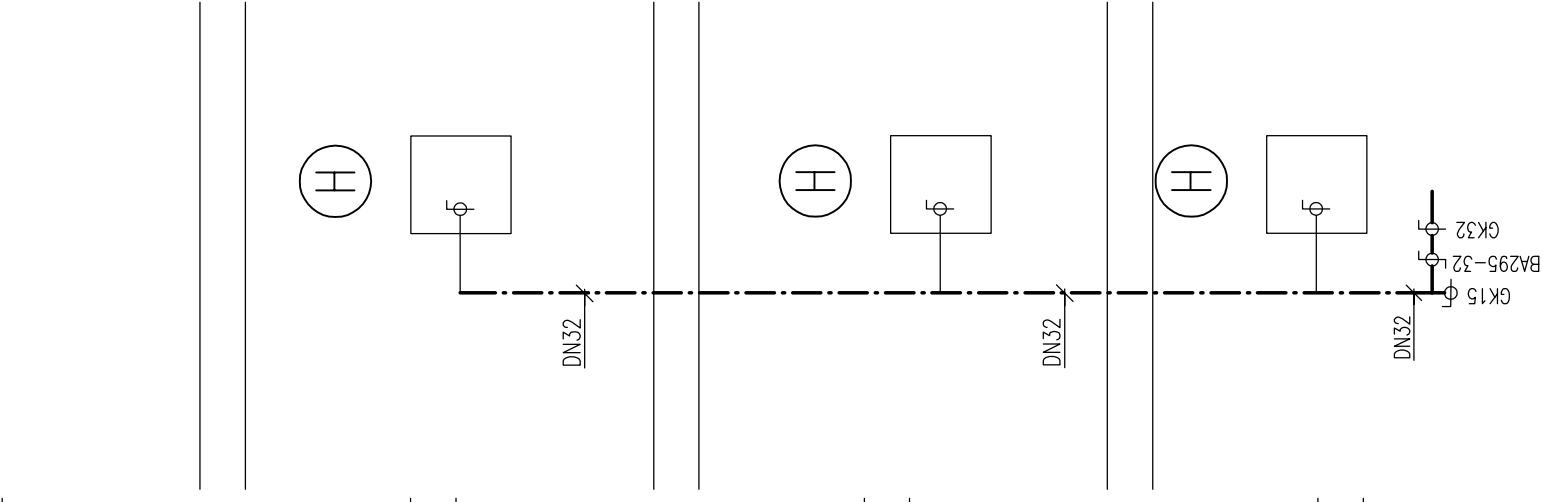
NA TUV: 2xGK20 Z EXIST. VODOMER DN15

D. 40/3,5 IZ.

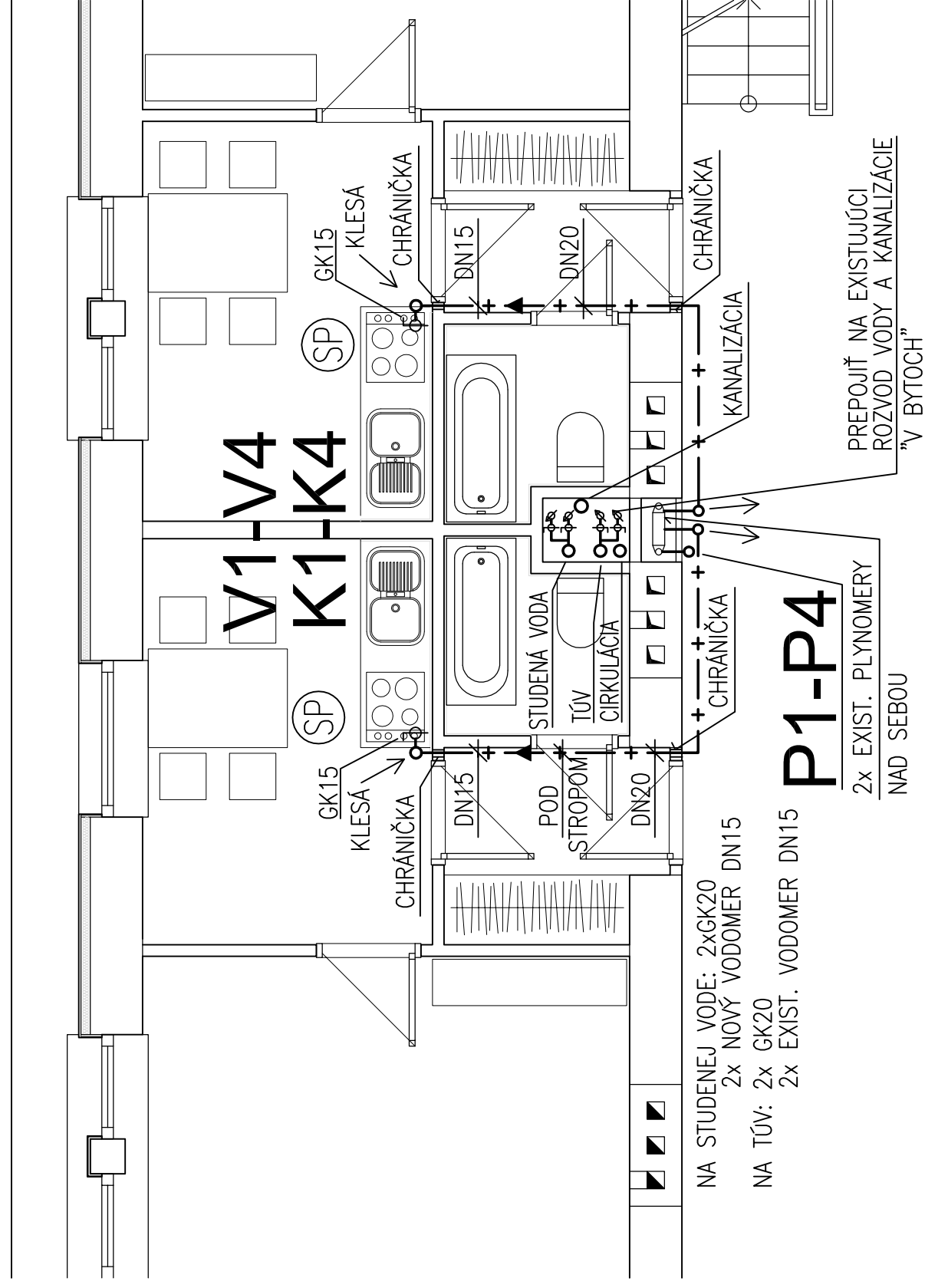
PRECHODNIKA PVC/LATINA

PO NAPojIT' NA EXISTUJUCIU KANALIZACIU EXISTUJUCA KANALIZACIA URINA

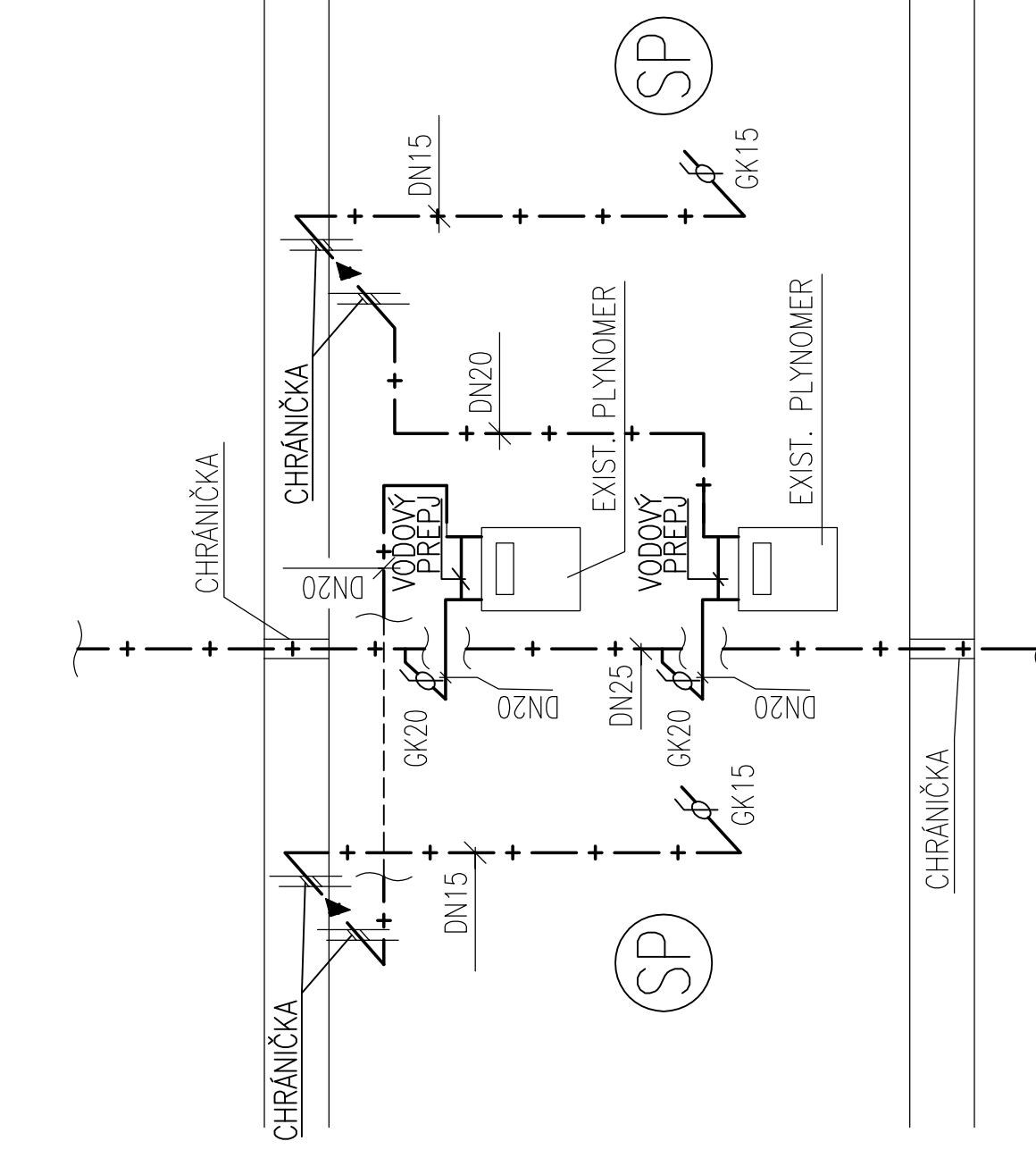
-2,75



DETAIL PÔDORYS



DETAIL AXONOMETRIA PLYNU



LEGENDA

- KANALIZACIA
- STUDENA VODA
- TEPLA VODA
- CIRKULACIA
- NTL PLYN — ODBERNE PLYNOVE ZARIADENIE
- GK — GULOVY KOHOT (NA STUPACKACH S VYPOSTANIM)
- PO — PROTIPÓZARNA MANZETA, RESP. PASKA, RESP. TMEL
- P1-P4 — STUPACKY NTL PLYNU
- V1-V4 — STUPACKY STUDENEJ, TEPLEJ VODY A CIRKULACIE
- K1-K4 — STUPACKA KANALIZACIE
- PV1 — STUPACKA POZARNEHO ROZVODU
- RA 15 — REGULAČNA TERMOSTATICKA ARMATURA
- SP — EXISTUJUCI PLYNOVY SPORAK
- H — EXISTUJUCI HYDRANT

POZNÁMKA:

OBJEKT BUDE NÁPOJENÝ NA EXISTUJÚCI ROZVOD KANALIZÁCIE, STUDENEJ VODY TEPLEJ VODY, CIRKULÁCIE A NTL PLYNU. NA STUPACKÁCH A LEŽATÝCH ROZVODOV TEPLEJ VODY A CIRKULÁCIE OSADIť KOMPENZÁTORY V ZMYSLE POŽADAVIEK VÝROBCU POTRUBIA.

Na zéklade Z z. č. 314/2001 O ochrane pred požiarimi je investor (resp. správca) budovy povinný zabezpečiť ochranu na živoťoch a zdraví osôb. Podľa vyhl. č. 699/2004, § 10. ods. 2c- musia byť v bytovke osadené vnikovacie zariadenia.

Názov stavby:	REKONŠTRUKCIA - VYEMENA SPOLOČNÝCH ROZVODOV VODY, KANALIZÁCIE, NTL PLYNU V OBJEKTE DOS BERNOLÁKOVA 16, NITRA	Ing. Pálffy Ivan Murárinho 25 949 11 Nitra
Investor:	MESTO NITRA, ŠTEFANIKOVA TR. 80/60, 950 06 NITRA	IČO: 46857392 Mestl: 99056753 304
Miesto stavby	DOS BERNOLÁKOVA 16, NITRA	Datum: 12/2021
Profesia:	ZDRAVOTECHNIKA, PLYN	Meritko: 1:50
Projektant:	Ing. Ivan Pálffy	Stupeň PD: PSP
Zodp. projektant:	Ing. Ivan Pálffy	Číslo výkresu: 5
Názov výkresu:	SCHEMA	